

# DAS WERKZEUG: H+K-CONCEPT

**ALUPROFIL-SYSTEME**  
DREI GRUNDBAUTEILE

AB SEITE 11

**ZUBEHÖR**  
UND FERTIGE BAU-  
GRUPPEN

AB SEITE 19

**TRANSFER-TECHNIK**  
LEICHTROLLENBAHN  
FLY-SYSTEM

AB SEITE 33



**HAHN+KOLB**  
GRUPPE



LET'S WORK TOGETHER.



# Individuelle Beratung nach Maß

## So individuell wie Ihre Projekte.

Sie suchen eine maßgeschneiderte Einrichtung für Ihren Betrieb? Sie wollen effizienter produzieren? Wir beraten Sie! HAHN+KOLB verfügt über jahrzehntelange Erfahrung bei der individuellen Einrichtung von Betrieben unterschiedlicher Größe und Struktur.

### Individuelle Beratung

Planung und Beratung sind die Basis einer optimalen Betriebseinrichtung. Unsere erfahrenen Fachberater erarbeiten ideale Vorschläge inkl. 3D-Planung und Leistungsbeschreibung.

### Anpassung an Ihre Prozesse

Wir richten Betriebs- und Lagereinrichtungen optimal für Ihre Arbeitsprozesse ein. Für effizientes Arbeiten.

### Anpassung an Ihr Arbeitsumfeld

Unsere modularen Baukasten-Systeme enthalten standardmäßig alle nötigen Komponenten. Diese können komfortabel konfiguriert werden.

### Anpassung via Sonderlösungen

Was nicht passt, wird individuell gelöst. Wir bieten Ihnen dafür Sonderlösungen.

### Immer für Sie da:

- persönlich vor Ort mit Fachberatern
- telefonisch mit technischer Hotline
- online mit Planungshilfen und Konfiguratoren

**UNSERE SERVICE-HOTLINE:**

**0800 9813-193**

**Mo – Do: 07:30 – 18:00 Uhr**  
**Fr: 07:30 – 17:00 Uhr**





# Planung via CAD

## Gut geplant = besser gearbeitet!

Planung und Beratung sind die Basis einer optimalen Betriebsausstattung. Mit modernen CAD-Systemen erarbeiten wir ideale Vorschläge – durchdacht von der Teilelagerung, den Zugriffsmöglichkeiten bis hin zu ergonomischen Arbeitsabläufen. Sie erhalten die Leistungsbeschreibungen und 3D-Planungszeichnungen aus einer Hand.

### Raumökonomie | Optimale Raumnutzung

Jede Nische und Ecke wird im Raum perfekt genutzt. Durch unsere Baukasten-Systeme und die Erfüllung von Sonderwünschen sind Arbeitsplätze und Einrichtungen maximal flexibel.

### Ergonomie | Mehr Ergonomie = weniger Fehlzeiten

Unsere Betriebseinrichtungen entsprechen den neuesten ergonomischen Erkenntnissen. Sie sind individuell auf den Arbeitsablauf und den Mitarbeiter abgestimmt.

### Prozess-Effizienz | Schnellere Arbeitsprozesse

Unsere Betriebseinrichtungen unterstützen die Prozesse eines Arbeitsplatzes im Gesamtkontext der Produktionsabläufe. Durch schnellere Abläufe gewinnen Sie erheblich an Arbeitszeit.

### Produktivität | Steigern Sie die Arbeitsleistung

Unsere durchdacht geplanten Betriebseinrichtungen fördern die Einsatzfreude und das Verantwortungsbewusstsein Ihrer Mitarbeiter. Davon profitieren Ihr Betriebsklima und Ihr Betriebsergebnis.





# H+K-concept



**Das Konzept für Ihren Erfolg.**

3D-Planung für Ihre Projekte bieten viele, H+K-concept bietet mehr und denkt für Sie ein paar Schritte voraus. Wir machen Ihre Betriebsausstattung fit für die wirtschaftlichen Herausforderungen der Gegenwart – und auch der Zukunft. Sprechen Sie mit uns, wenn mit Ihrer neuen Betriebsausstattung zusätzlich moderne Konzepte (Lean Production, Just-in-Time etc.) bei Ihnen Einzug halten sollen.

## **Fertigungs- und Montageplatz** | Steigern Sie Ihre Produktivität

Globalisierung und verstärkter Wettbewerb erfordern eine Steigerung der Produktivität. Diese Tatsache und der demografische Wandel haben Auswirkungen auf die Gestaltung von Arbeitsplatzsystemen in der Fertigung und Montage.

## **Ergonomie und Flexibilität** | Richten Sie jeden Arbeitsplatz optimal ein

Ergonomie bekommt einen höheren Stellenwert. Der Arbeitsplatz wird nach den Bedürfnissen des Wokers und der Arbeitsinhalte geplant und muss flexibel und einfach umrüstbar sein.

## **Lean Production** | Kein Projekt, ein kontinuierlicher Prozess

„Wir machen Ihre Produktion schlank!“ ... unter diesem Motto startet H+K-concept mit einer hochmodernen, ergonomischen und modularen Produktserie. Lean Seminare und Analysen vor Ort sind weitere Angebote. Für das Umsetzen der Lean Bausteine 5S, JIT, OPF etc. stehen wir zur Seite.





# Auf unseren Service können Sie bauen

## Kunden-Service von der Beratung bis zum After-Sales.

Ihre Betriebseinrichtung ist nur dann optimal auf Ihre Anforderungen ausgelegt, wenn der Service Ihres Dienstleisters optimal funktioniert. HAHN+KOLB sorgt deshalb von der Realisierung bis zum After-Sales dafür, dass Ihre Projekte perfekt laufen.

### Realisierung

- Lieferung sämtlicher Komponenten für Arbeits- und Gruppenarbeitsplätze
- modulare Baukastensysteme
- erhältlich in vielen Farben
- vom Arbeitsplatz über Container bis hin zu Hebesystemen, Bearbeitungsstationen usw.

### Montage

- eigene, geschulte HAHN+KOLB Monteure vor Ort
- termingerechte Abwicklung
- professionelle Organisation
- hohe Zuverlässigkeit
- Sauberkeit beim Verlassen Ihrer Arbeitsplätze

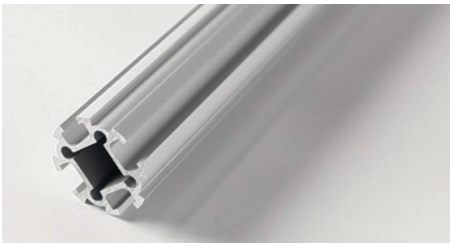
### After-Sales

- langfristige Nachkauf- und Beschaffungsgarantie
- Lifecycle-Management-Support
- auf Wunsch Begleitung Ihrer Arbeitsplatzentwicklung
- ggf. mit Verschleißkontrolle, Austausch, Umstellung





# Das leisten wir



## Wir schaffen Wettbewerbsvorteile durch Flexibilität

Im Wettbewerb die Nase vorn zu haben, bedeutet, immer schneller, effizienter, intelligenter zu produzieren. Bei uns erhalten Sie dafür die nötige Flexibilität.

Wir sind darauf spezialisiert, die Wertschöpfung in der Produktion zu steigern. Unser innovatives Aluprofil-System ermöglicht Ihnen, Prozesse einfacher, sicherer und schneller zu gestalten. Und das immer wieder, denn es lässt sich flexibel an neue Anforderungen anpassen. Damit eröffnen sich ungeahnte Möglichkeiten für Lean Production und kontinuierliche Verbesserungen.

Das Aluprofil-System wird eingesetzt für:

- System-Montage-Arbeitsplätze
- Transfersysteme
- Lager-Handlingstechnik
- Betriebseinrichtung
- Sondervorrichtungsbau

Von der Projektplanung bis zur Endmontage stehen Ihnen bei HAHN+KOLB versierte Spezialisten zur Verfügung. Sie erhalten Ihr individuelles System als einsatzbereite Komplettlösung oder als fertigen Bausatz. Wenn Sie selbst planen und umsetzen wollen, liefern wir Ihnen alle benötigten Komponenten.

## Unser neuer Hauptsitz in Ludwigsburg: Mehr Raum für mehr Leistung!

Ihr direkter Weg zu  
unserer Homepage:  
Einfach den QR-Code scannen.





# Sie haben die Wahl

Denn Sie entscheiden, wie Sie mit uns zusammenarbeiten wollen. Angefangen beim Materialkauf unseres Aluprofil-Systems, über den Kauf von Bausätzen bis hin zur Realisierung kompletter Projekte.

## 1. Key | Einsatzbereite Komplettlösung

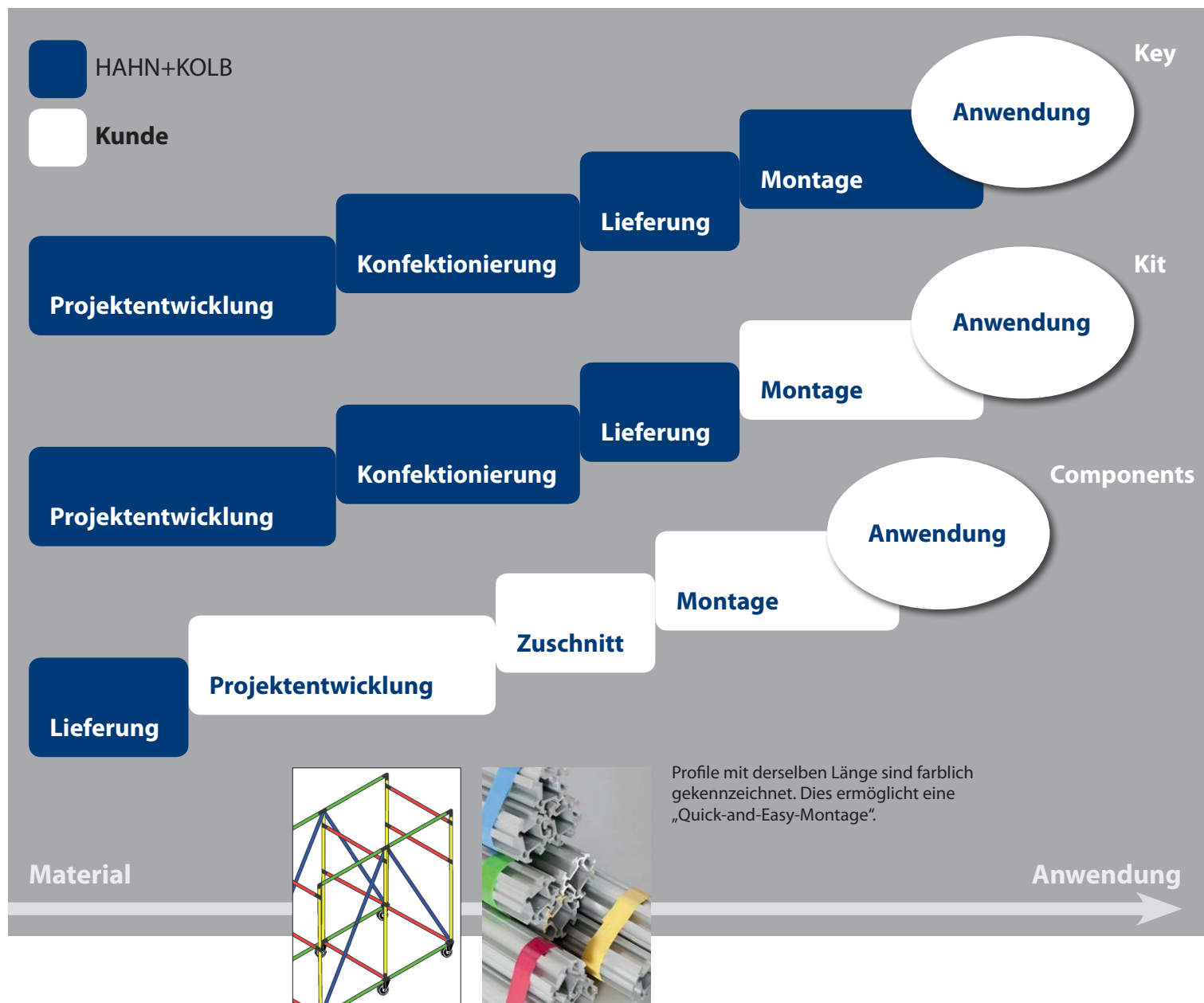
Sie machen die Vorgaben – wir machen den Rest! Nach einer Vor-Ort-Analyse übernehmen wir für Sie die Planung der optimalen Produktionsabläufe und des Materialflusses. Sie erhalten ein individuelles Layout mit detaillierten Berechnungen zu Effizienz und Wirtschaftlichkeit. Für Planung, Lieferung und Montage machen wir Ihnen ein Komplett-Angebot. Sie bekommen eine einsatzbereite Lösung, mit der Sie sofort arbeiten können.

## 2. Kit | Montagefertiger Bausatz

Überlassen Sie uns die Planung und den Zuschnitt – der Rest ist ein Kinderspiel! Wir gestalten Produktionsabläufe und Arbeitsplätze individuell nach Ihren Vorgaben und Bedürfnissen. Sie erhalten eine detaillierte Konstruktionszeichnung, nach der Ihr Bausatz angefertigt wird. Mit der intuitiv verständlichen Aufbauanweisung und der farblichen Kennzeichnung der Profile ist die Montage spielend einfach.

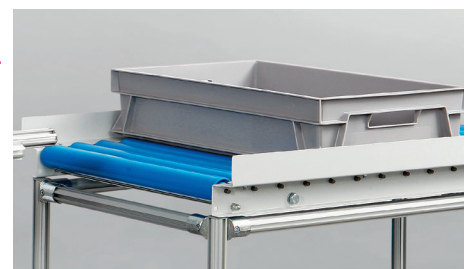
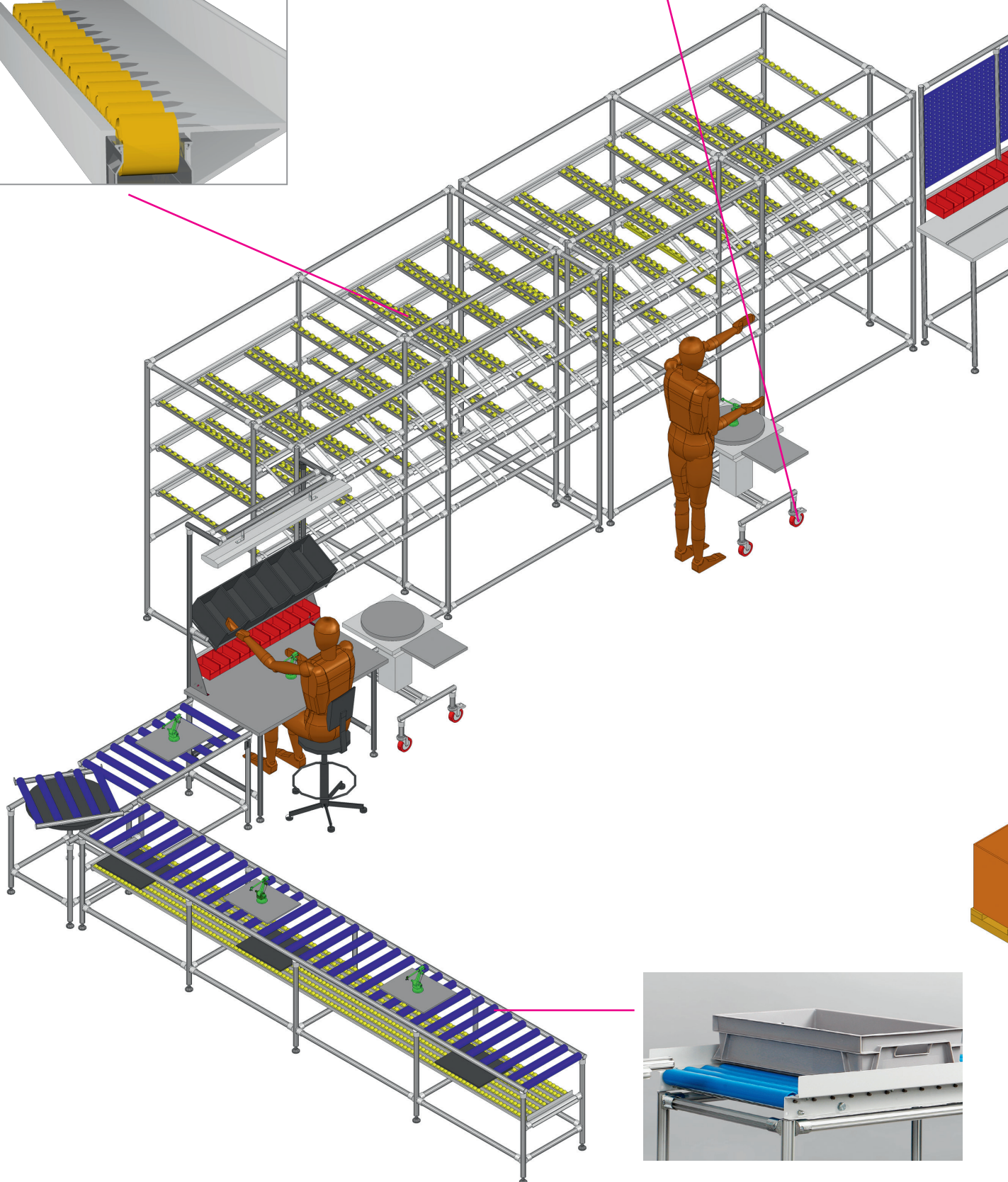
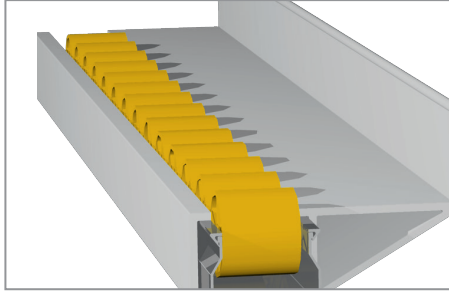
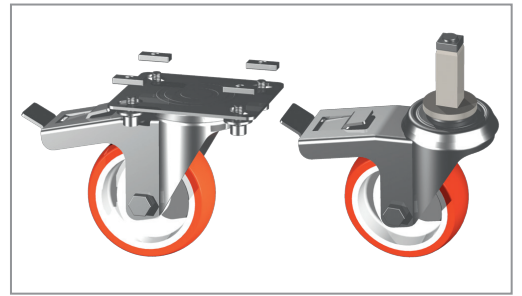
## 3. Components | Bauteile und Zubehör

Machen Sie's selbst! Alle Bauteile und vielfältiges Zubehör können Sie direkt von uns beziehen. Die schnelle und zuverlässige Lieferung ist Ihr Zeitvorteil. So können Sie kurzfristig und flexibel auf neue Anforderungen reagieren. In unserem Schulungszentrum oder bei Ihnen vor Ort zeigen wir Ihren Mitarbeitern, wie sie mit dem Aluprofil planen, konstruieren und montieren.

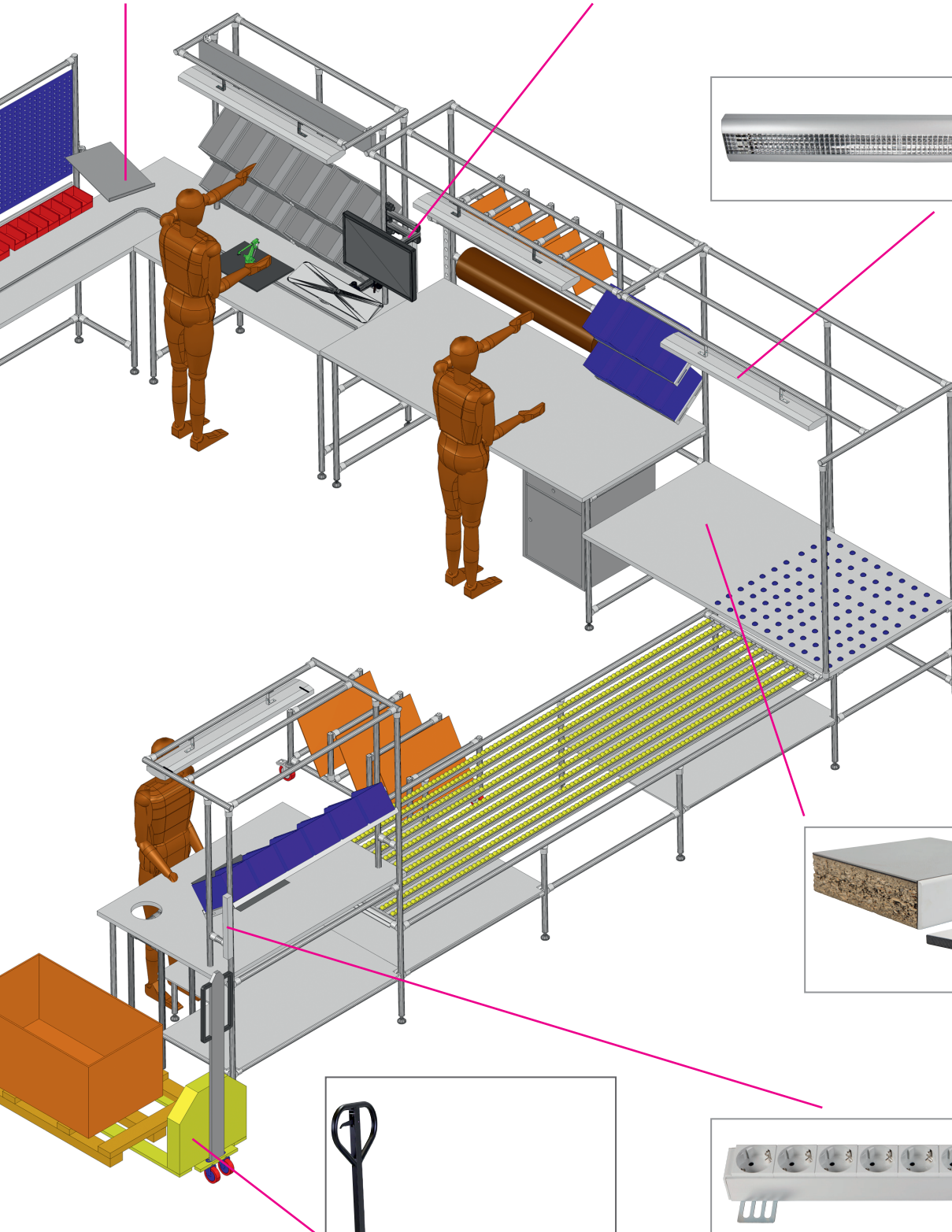
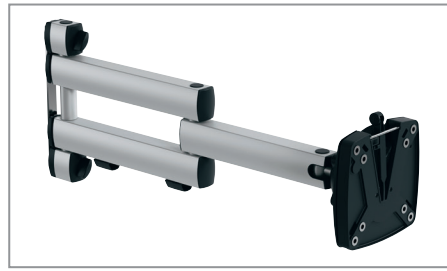
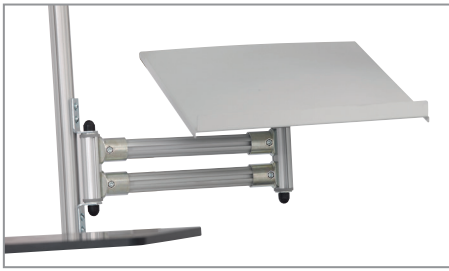


# Alles aus einer Hand

Zur Realisierung kompletter Projekte







## Mit dem Aluprofil-System haben Sie einfach unendlich viele Möglichkeiten

Die Verwendungsmöglichkeiten für das Aluprofil-System sind fast unbegrenzt. Ob als Trennwand, Display oder Messesystem, in der Produktion oder im Lager – dieses System wird verschiedensten Anforderungen gerecht. Im Rahmen der Lean-Philosophie wird es zum Beispiel für folgende Aufgaben eingesetzt:

### Lagerung und Steuerung des Produktionsablaufs

Fifo oder Kanban Durchlaufregale visualisieren den Teilebestand und ermöglichen so die Steuerung des Teilenschubs. Mit diesen Regalen können Sie bei niedrigen Beständen eine hohe Lieferbereitschaft direkt am Arbeitsplatz oder in Blocklagern realisieren.

### Bereitstellung aller notwendigen Bauteile am Arbeitsplatz

Wagen werden außerhalb der Produktion bestückt und dann dem Werker bereitgestellt. Um alle Bauteile optimal unterzubringen, können Sie Sonderformen individueller gestalten. Ihr Mitarbeiter in der Produktion hat alles zur Hand und kann sich auf die Wertschöpfung konzentrieren.

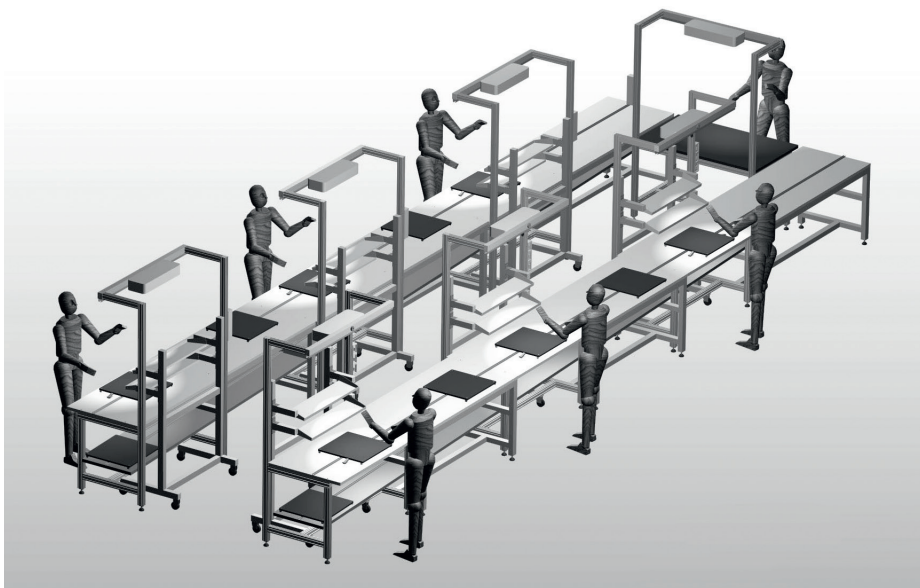
Mit einer Zugdeichsel können auch schwere Wagen bequem bewegt werden. Die maximale Steifigkeit der Aluprofile und Verbinder garantiert dabei ein hohes Maß an Sicherheit.

### Funktionale und ergonomische Montage

Sie können Ihre Montagestationen je nach Arbeitsinhalten und notwendigen Werkzeugen individuell gestalten. Unter Berücksichtigung der optimalen Ergonomie wird das Material in verschiedenen Ablagen und Zuführungen bereitgestellt. Die Arbeitsplätze können ganz individuell angeordnet sein oder auch mit Rädern ausgestattet werden. Bis hin zu kompletten Montagelinien mit integrierten Transfersystemen ist alles umsetzbar.

### Wirtschaftliche Lagerhaltung und Kommissionierung

Mit unserem Aluprofil-System gestalten Sie effektive Lager- und Kommissioniersysteme. Sie können praktische Standardlösungen einsetzen oder individuelle Konstruktionen exakt auf Ihren Bedarf abstimmen. Ob auf Rädern, nah an der Produktion oder in einem separaten Lagerbereich, alles ist machbar.



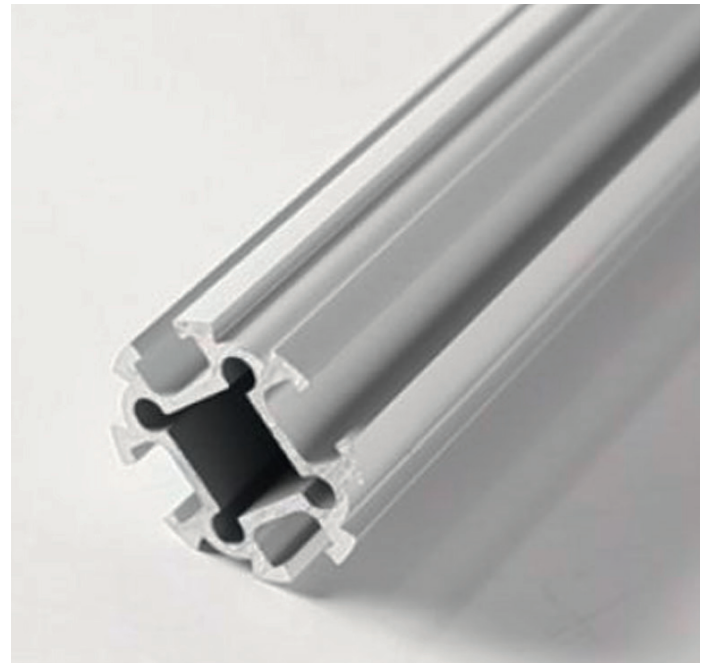


# Aluprofil- System



- |  |   |
|--|---|
| Bauteile für Durchlaufregale <b>16, 17</b> | Profilrohr <b>14</b>                      |
| Etikettenhalter <b>18</b>                  | Rasterleisten <b>18</b>                   |
| Fußhalter <b>14</b>                        | Röllchenleisten <b>16</b>                 |
| Grundbauteile <b>14, 15</b>                | Stellfuß <b>14</b>                        |
| Grundzubehör <b>18</b>                     | Verbinder <b>14</b>                       |
| Halteprofile <b>16</b>                     | Werkzeuge <b>18</b>                       |
| Lenkrollen <b>14, 15</b>                   | Zubehör für Röllchenleisten <b>16, 17</b> |
| Nylon Expander <b>14</b>                   |   |
| Profil Abdeckkappe <b>15</b>               |   |
| Profildichtung <b>15</b>                   |   |

# Drei Grundbauteile



Unser Aluprofil-System konzentriert sich aufs Wesentliche. Deshalb erhalten Sie statt einer Vielzahl nur drei Grundbauteile. Damit sind unendlich viele Lösungen möglich! Mit nur zwei Verbindern können die Profile in jedem Winkel stabil montiert werden. Sie können damit Arbeitsstationen, Rollwagen, Durchlaufregale und vieles mehr exakt an Ihre Erfordernisse anpassen.

Einfach, praktisch, günstig – Unser Aluprofil-System ist das ideale System für Lean Production. Es wurde entwickelt, um die Kaizen- und Lean-Gedanken noch besser als vorhandene Systeme umzusetzen. In puncto Benutzerfreundlichkeit, Stabilität und Vielseitigkeit setzt es neue Maßstäbe. Weitere Vorteile sind minimale Investitionen und die schnelle, einfache Montage.

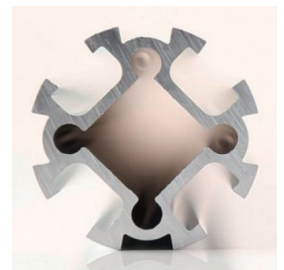
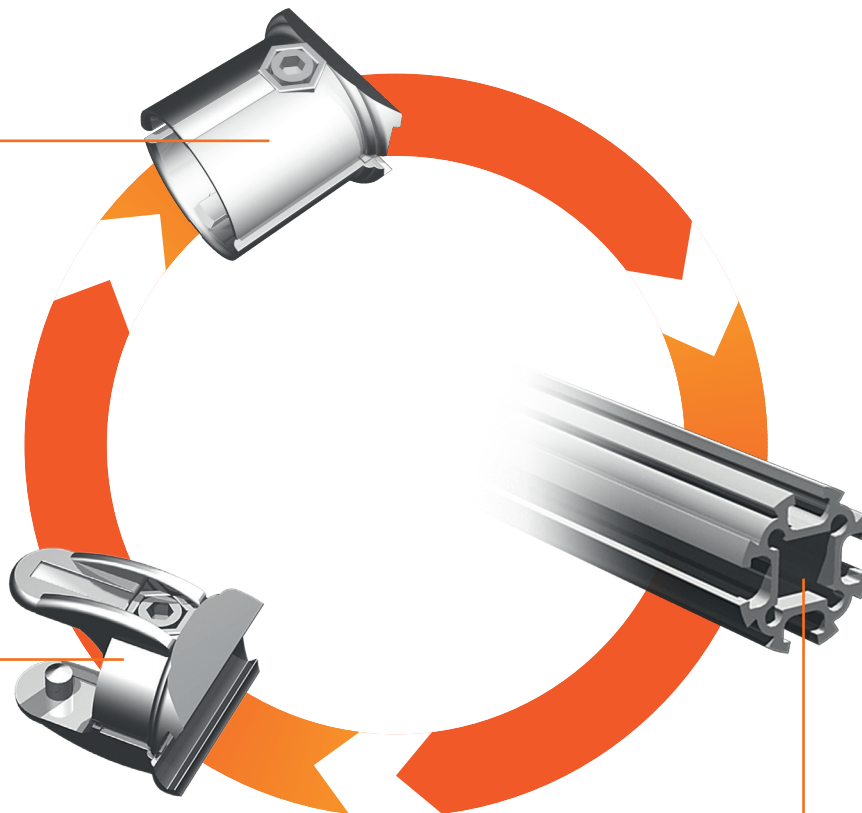


# Ein Profilrohr, zwei Verbinder ...

## 90°-Verbinder

Für eine äußerst stabile 90°-Verbindung zweier Profilrohre.

Beide Verbinder bestehen aus hochwertigem Zinkdruckguss. Sie sind so geformt, dass sie in die Profilmutter greifen und gegen ein Herausrutschen gesichert sind. Zusätzlich verkanten sie sich rund um das Profil und gewährleisten eine formstabile, kraftschlüssige Verbindung. Durch die patentierte Konstruktionsgeometrie nehmen die Verbinder die am Profil auftretenden Kräfte perfekt auf.



## 0°-180°-Verbinder

Verbindet zwei Profilrohre in einem Winkel von 0° bis 180°.

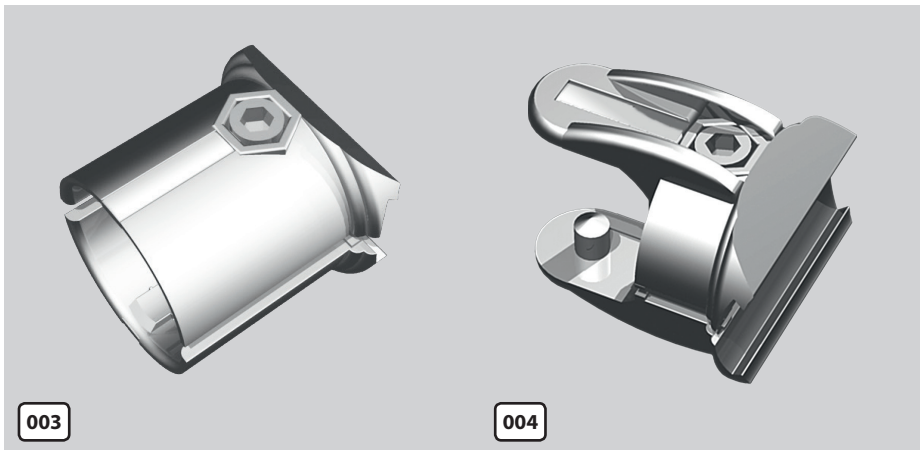
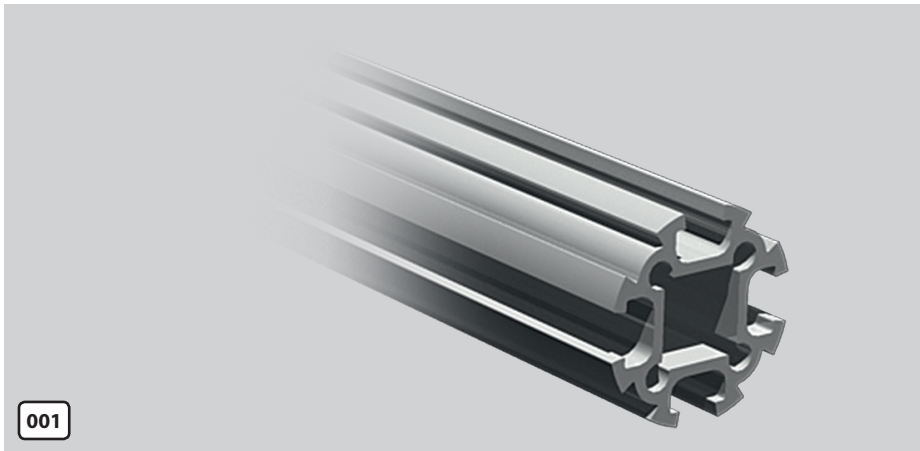
Damit können die unterschiedlichsten Verbindungen umgesetzt werden. Bei Wettbewerbssystemen ist das nur mit einer Vielzahl von verschiedenen Verbindern möglich. Auch hier sorgt die einzigartige Geometrie für eine feste Verbindung der Profilrohre.

## Profilrohr

Das Herzstück des Aluprofil-Systems: leicht, fest und vielseitig verwendbar.

Das Besondere an diesem 35 mm starken Profilrohr aus eloxiertem Aluminium ist sein Querschnitt. Die raffinierte Geometrie sorgt für höchste Biegefestigkeit und Funktionalität bei einer anspruchsvollen Optik. Das Profil ermöglicht Verbindungen in einem Winkel von je 45°. In das profilierte Rohr lassen sich beliebige Komponenten wie Hänggleiter und Nutzensteine einschieben und entnehmen. Vier Innenhohlräume können für zusätzliche kundenspezifische Anpassungen verwendet werden. Die Profilrohre sind umweltfreundlich, da zu 100 Prozent wiederverwendbar und recyclebar.

Wegen der hohen Stabilität der Profilrohre reichen wenige Verstärkungen aus. Das bedeutet, dass Sie bei Ihren Projekten an Profilen, Verbindern, Schneide- und Montageaufwand sparen.



### Profilrohr

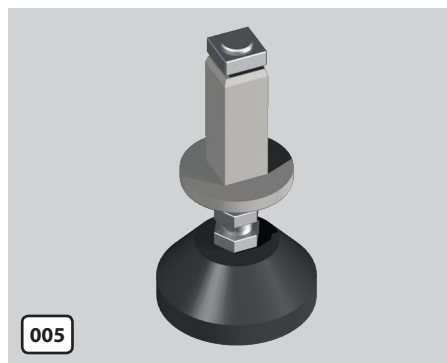
Aus eloxiertem Aluminium ist das Profilrohr leicht und stabil. Da zu 100% wiederverwend- und recyclebar, ist der Einsatz des Profiles besonders umweltfreundlich. Ein Durchmesser von 35 mm und die besondere Profilgeometrie sorgen für ein hohes Maß an Biegesteifigkeit und eine anspruchsvolle Optik. Durch die hohe Stabilität spart man bei Projekten an Profilen, Verbindern, Schneid- und Montageaufwand. Die spezielle Geometrie ermöglicht Verbindungen in einem Winkel von je 45°. In die Profilmitten lassen sich verschiedene Zubehörteile, wie Hänggleiter und Nutzensteine einschieben.

Best.-Nr.	Maße (L)*	VPE
50241001	4.000, Ø 35	5

### Verbinder

Ermöglicht eine Verbindung zweier Profilrohre. Durch die patentierte Konstruktionsgeometrie wird eine sehr hohe Haltekraft und eine große Stabilität der Strukturen gewährleistet. Bestehend aus zwei verzinkten und sandgestrahlten Zinkdruckguss-Hälften, komplett mit Schraube und Mutter.

Best.-Nr.	Ausführung	VPE
50241003	90°	50
50241004	0–180°	50



### Stellfuß mit Nylon Expander

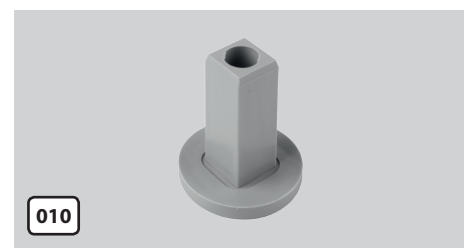
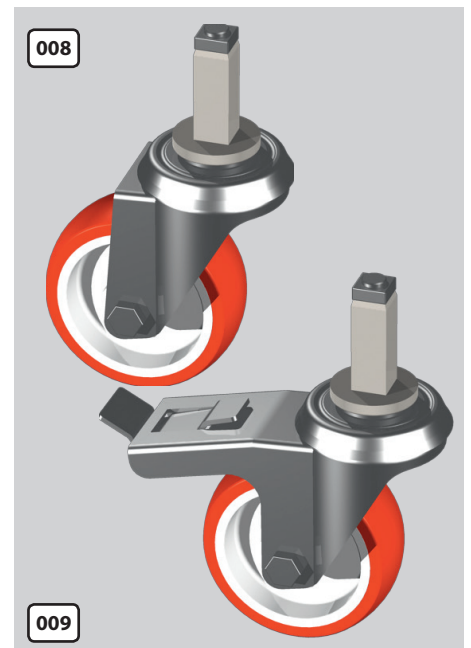
Der Stellfuß wird mit dem Nylon Expander in das Profilrohr geschoben. Der Expander verspannt sich fest im Profil. Fuß mit Anti-Slip-Gummiauflage. Komplett mit Material zum Verschrauben.

Best.-Nr.	VPE
50241005	1

### Fußhalter

Zur Befestigung verschiedener Konstruktionen am Boden.  
Lieferung ohne Befestigungsmaterial.

Best.-Nr.	VPE
50241006	1



### Lenkrolle mit Rückenloch

Laufbelag aus gespritztem Polyurethan. Kern aus Polyamid. Gehäuse aus galvanisch verzinktem Stahlblech. Komplett mit Gewindestift, Nylon Expander, Muttern und Scheiben. Nabe mit Gleitlager. Tragkraft 70 kg.

Best.-Nr.	Maße (B × H)*	VPE
50241008	30 × 128, Ø 100	1

Ausführung: mit Feststeller

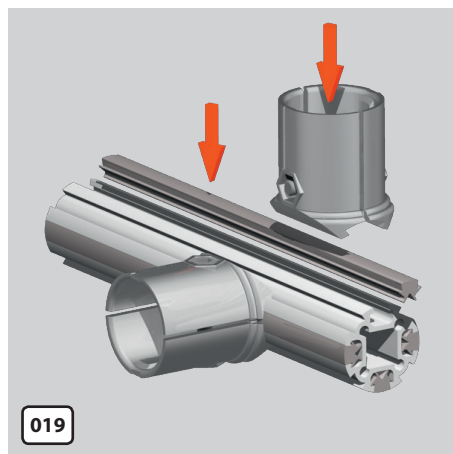
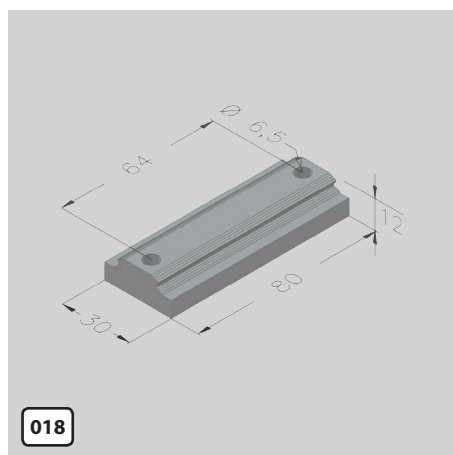
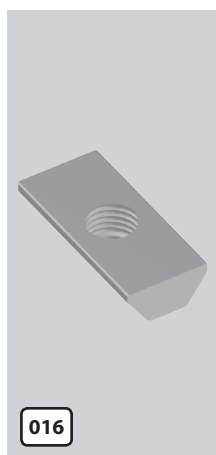
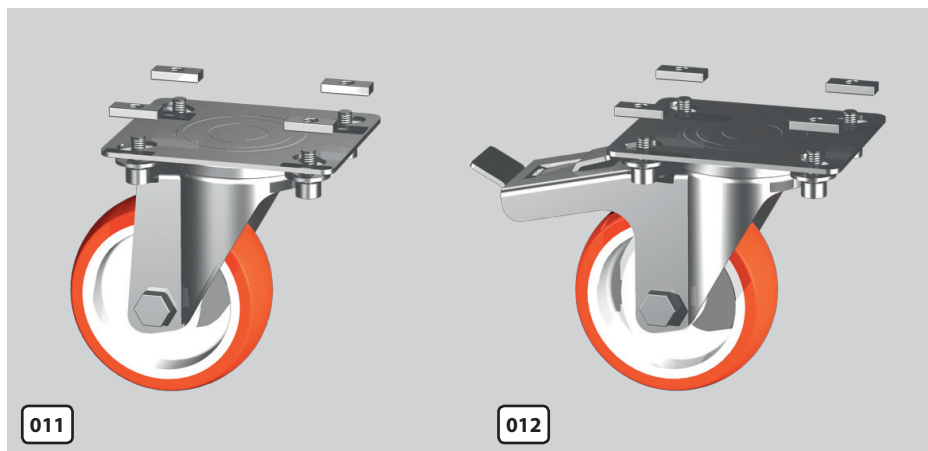
Best.-Nr.	Maße (B × H)*	VPE
50241009	30 × 128, Ø 100	1

### Nylon Expander

Für Profilrohr 50241001 innen. Farbe: grau.

Best.-Nr.	Maße (H)*	VPE
50241010	30	10



**Lenkrolle mit Befestigungsplatte**

Laufbelag aus gespritztem Polyurethan. Kern aus Polyamid. Gehäuse aus galvanisch verzinktem Stahlblech. Zur Befestigung mit Nutensteinen und Schrauben in Profilnut. Nabe mit Gleitlager. Tragkraft 170 kg.

Best.-Nr.	Maße (B×H)*	VPE
50241011	30×128, Ø 100	1
<i>Ausführung: mit Feststeller</i>		
50241012	30×128, Ø 100	1

**Profil Abdeckkappe**

Aus Nylon. Verschließt das Profil an der Stirnseite. Sorgt für eine schöne Optik und schützt vor der Schnittkante. Farbe: grau. Wunschfarben auf Anfrage lieferbar.

Best.-Nr.	Maße (Ø)*	VPE
50241015	35	50

**Nutenstein**

Aus Stahl. Passend für Profil 50241001. Einschwenkbar in Profilnut.

Best.-Nr.	Maße*	VPE
50241016	M6	10

**Befestigungswinkel**

Aus Stahl. Mit zwei Langlöchern, passend für Schrauben M6. Zur Befestigung von Platten und anderem Zubehör.

Best.-Nr.	Maße (B×H)*	VPE
50241017	35×35	1

**Universal-Verbindungsplatte**

Aus Aluminium. Die Platte erlaubt die Verbindung des Profilrohrs 50241001 mit allen handelsüblichen Aluminium Profilen und deren T-Nuten. Sie eignet sich auch als Wandanschlussplatte.

Best.-Nr.	Maße (L×B)*	VPE
50241018	80×30	1

**Profildichtung**

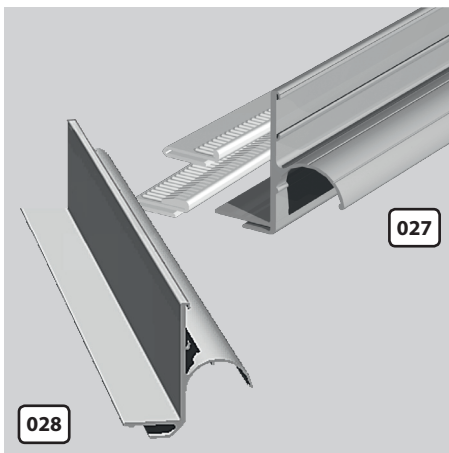
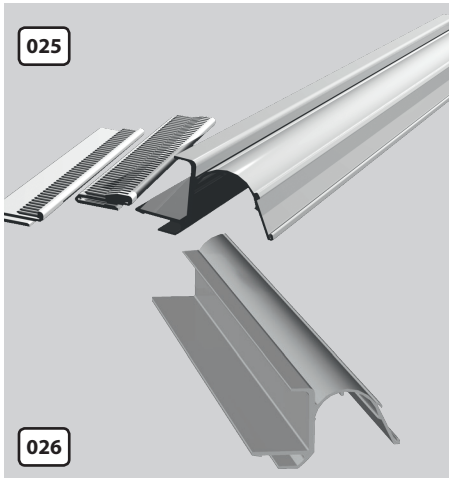
Die Dichtung wird per Hand in die Profilnut des Profiles 50241001 eingedrückt. Sie dient als Abdichtung und kann als Antirutschauflage genutzt werden. Die Montage am Profil ist vor dem sowie nach dem Verbauen des Profiles möglich. Die Verbinder lassen sich auch mit der Profildichtung verwenden. Farbe: grau. Weitere Farben auf Anfrage erhältlich. Mindest-Bestellmenge: 1.500 m.

Best.-Nr.	Maße (L)*	Ausführung	VPE
50241019	50.000	Gummi	1

**Universal-Handgriff**

Zur Befestigung an der Profilnut. Ohne Befestigungsschrauben und Nutensteinen. Farbe: schwarz.

Best.-Nr.	Maße (L)*	VPE
50241020	135	1

**Halteprofil für Röllchenleisten, niedrig**

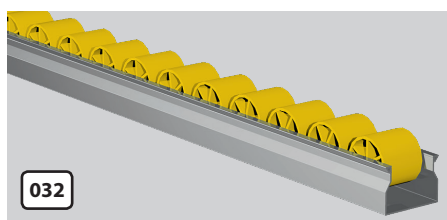
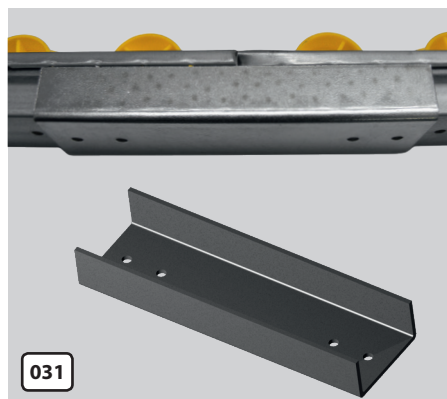
Zur Befestigung der Röllchenleisten an der Zufuhrseite oder wenn kein Anschlag benötigt wird. Eloxiertes Aluminium Profil. Zum Einclippen auf das Aluprofil 50241001. Wahlweise komplett mit 4 Rasterleisten zu je 500 mm mit langem Kamm und 4 Rasterleisten zu je 500 mm mit kurzem Kamm. Kann auch als Plattenaufgabe, Aufhängeleiste für Greifschalen oder ähnlich verwendet werden.

Best.-Nr.	Maße (L)*Ausführung	VPE
50241025	4.000 mit Rasterleisten	1
50241026	4.000 ohne Rasterleisten	1

**Halteprofil für Röllchenleisten, hoch**

Zur Befestigung der Röllchenleisten an der Entnahmeseite mit Anschlag. Eloxiertes Aluminium Profil. Zum Einclippen auf das Aluprofil 50241001. Wahlweise komplett mit 4 Rasterleisten zu je 500 mm mit langem Kamm und 4 Rasterleisten zu je 500 mm mit kurzem Kamm. Kann auch als Plattenaufgabe oder ähnlich verwendet werden.

Best.-Nr.	Maße (L)*Ausführung	VPE
50241027	4.000 mit Rasterleisten	1
50241028	4.000 ohne Rasterleisten	1

**Befestigungsclip**

Aus Metall. Zur einzelnen Befestigung der Röllchenleisten an den Aluprofilen 50241025 und 50241027. Empfohlen für ESD Anwendungen.

Best.-Nr.	VPE
50241030	10

**Röllchenleisten-Verbindungsstück**

Ermöglicht die Verbindung von zwei Röllchenleisten. Wird mit Schrauben oder Nieten mit den Röllchenleisten verbunden.

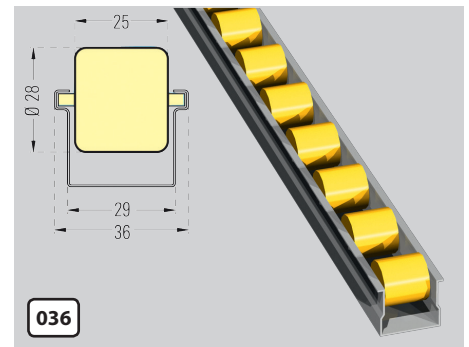
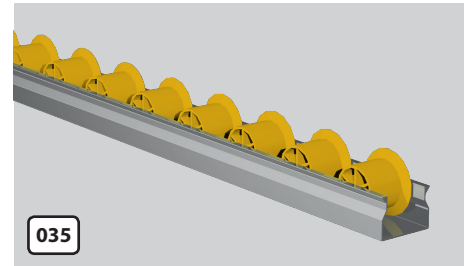
Best.-Nr.	Maße (L x B)*	VPE
50241031	135 x 40	1

**Normalröllchenleiste**

Für den Einsatz in FiFo Regalen oder manuellen Transfersystemen. Empfohlene max. Traglast pro Röllchenleiste: 40 kg/m bei gleichmäßig verteilter Last. Einsatz für schwere Anwendungen.

Best.-Nr.	Maße (L x B x H)*	VPE
50241032	4.000 x 35 x 36, Ø 28	1

Ausführung: Teilung 33

**Spurkranzröllchenleiste**

Für den Einsatz in FiFo Regalen oder manuellen Transfersystemen. Empfohlene max. Traglast pro Röllchenleiste: 40 kg/m bei gleichmäßig verteilter Last. Einsatz für schwere Anwendungen.

Best.-Nr.	Maße (L x B x H)*	VPE
50241035	4.000 x 35 x 36/42,5, Ø 28/41	1

Ausführung: Teilung 50

**Normalröllchenleiste, Serie Light**

Für die Rückführung von leeren Behältern in FiFo Regalen bzw. für leichte Anwendungen. Empfohlene max. Traglast pro Röllchenleiste: 15 kg/m bei gleichmäßig verteilter Last.

Best.-Nr.	Maße (L x B x H)*	VPE
50241036	4.000 x 35 x 36, Ø 28	1

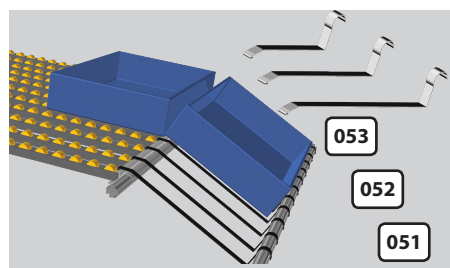
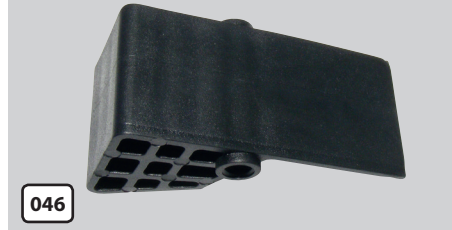
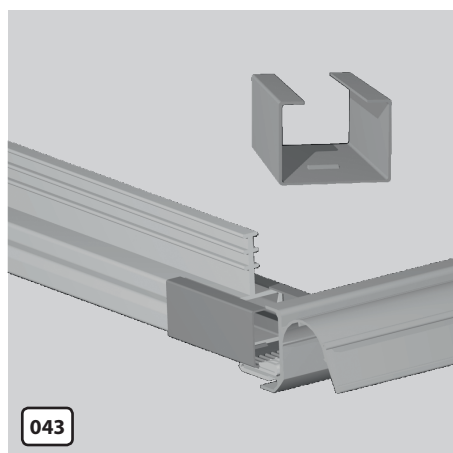
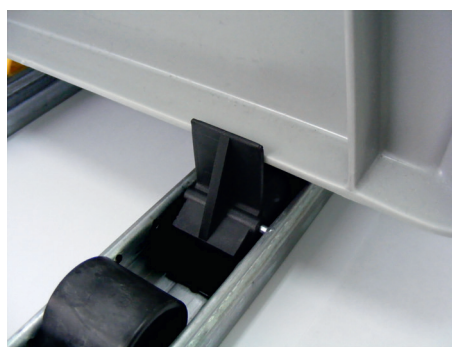
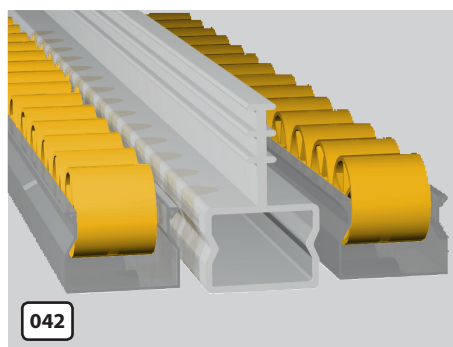
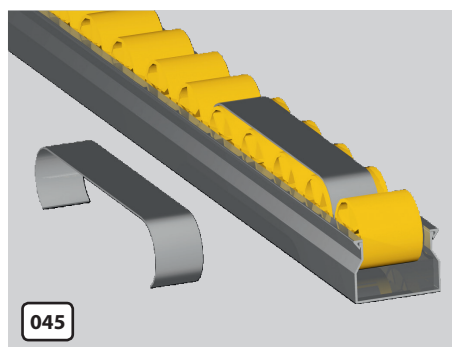
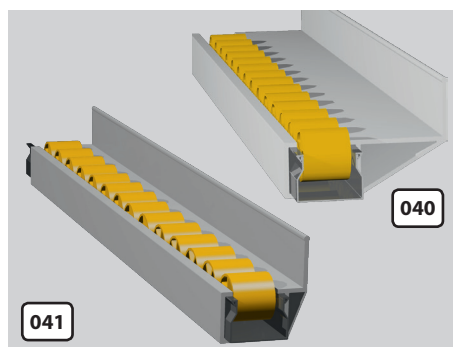
Ausführung: Teilung 50

**Normalröllchenleiste ESD**

Für den Einsatz in FiFo Regalen oder manuellen Transfersystemen. ESD Ausführung. Festigkeitskoeffizient: 28,8 Ω/cm².

Best.-Nr.	Maße (L x B x H)*	VPE
50241037	4.000 x 35 x 36, Ø 28	1

Ausführung: ESD Teilung 33 mm

**Seitenführung**

Aus PVC. Zwei Breiten. Einsatz in Verbindung mit Normalröllchenleisten 50241032. Farbe: weiß.

Best.-Nr.	Maße (L×B×H)*	VPE
50241040	4.000×77,5×50	1
50241041	4.000×42,0×50	1

**Mittelführung**

Aus PVC. Einsatz mit Mittelführungshalter. Farbe: weiß.

Best.-Nr.	Maße (L×B×H)*	VPE
50241042	4.000×35,0×56	1

**Mittelführungshalter**

Aus Stahl. Zur Befestigung der Mittelführung 50241042.

Best.-Nr.	VPE
50241043	1

**Bremse für Röllchenleisten**

Aus Stahl. Über die Röllchenleisten gesteckt, bremst es die Last und verhindert ein Abrollen.

Best.-Nr.	VPE
50241045	1

**Rücklaufstopper für Röllchenleisten**

Wird an Stelle zweier Röllchen eingesetzt. Mit Stahlachse. Verhindert das Rückrollen der Güter oder kann als Stopper in manuellen Transfersystemen eingesetzt werden. Leicht und schnell zu montieren. Farbe: schwarz.

Best.-Nr.	VPE
50241046	5

**Verschlussklammer für Röllchenleisten**

Wird in die Röllchenleiste eingesetzt. Verhindert bei extrem hoher Belastung ein Auseinanderdrücken der Röllchenleiste.

Best.-Nr.	VPE
50241047	10

**Röllchenleisten-Stabilisator**

Zur Arretierung der Röllchenleisten an einem Unterzug aus Profil 50241001. Verhindert das Auseinanderdrücken der Röllchenleisten einer Spur.

Best.-Nr.	VPE
50241050	10

**Stahlbügel**

Aus verzinktem Stahlblech. Eingehängt am Profil 50241025 und einem vorgebautem Profil 50241001 entsteht eine Schrägentnahme Ebene für Eurobehälter. Hinweis: Die Tiefe der Eurobehälter entspricht der Länge der Bügel.

Best.-Nr.	Maße (L×B×H)*	VPE
50241051	400×20×2	2
50241052	300×20×2	2
50241053	200×20×2	2

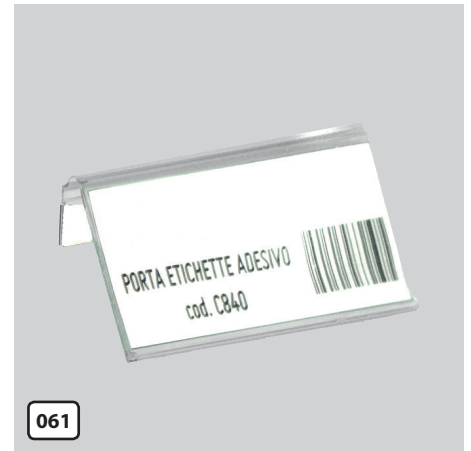




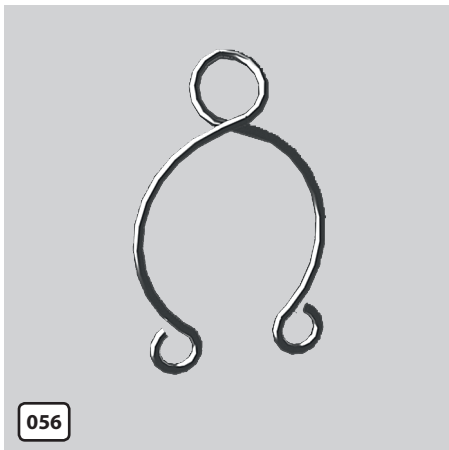
055



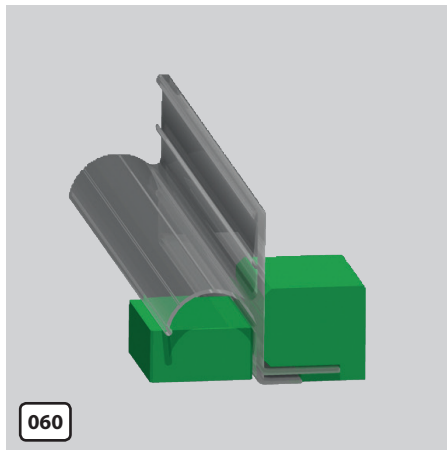
057



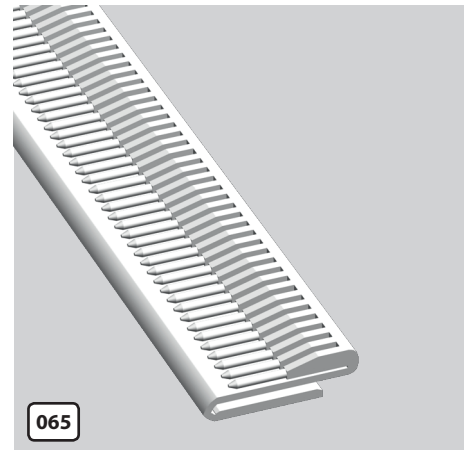
061



056



060



065

**Hängegleiter**

Aus Polydur. Für die Aufhängung von Werkzeugen und Balancern. Einschiebbar in die Nut des Profils 50241001.

Best.-Nr.	VPE
50241055	1

**Montage-Federwerkzeug**

Fixiert den Verbinder leicht bei der Montage. Eine Person kann mit dieser Hilfe das Profil in die gewünschte Position bringen.

Best.-Nr.	VPE
50241056	2

**Montage-Gabelwerkzeug**

Erleichtert das Einclipsen der Halteprofile 50241025 und 50241027 am Profilrohr 50241001.

Best.-Nr.	VPE
50241057	2

**Schnittlehre**

Ermöglicht das Einspannen der Profile 50241025 und 50241027 in die Spannvorrichtung einer Band- oder Kreissäge.

Best.-Nr.	VPE
50241060	1

**Etikettenhalter**

Äußerst stabil und fest. Die Rückseite ist mit einem Klebestreifen zur Anbringung an den Profilen 50241025, 50241027 und 50241001 ausgestattet. Transparente, hochschwenkbare Vorderseite, nach oben offen.

Best.-Nr.	Maße (L x H)*	VPE
-----------	---------------	-----

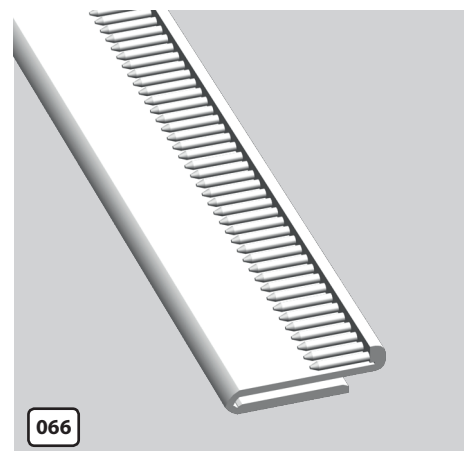
Ausführung: selbstklebend

50241061	100 x 40	50
----------	----------	----

**Rasterleisten für Halteprofil**

Aus PVC. Für den Einsatz am Halteprofil 50241026 und 50241028.

Best.-Nr.	Maße (L)*	Ausführung	VPE
50241065	500	langer Kamm	10



066

**Rasterleisten für Halteprofil**

Aus PVC. Für den Einsatz am Halteprofil 50241026 und 50241028.

Best.-Nr.	Maße (L)*	Ausführung	VPE
50241066	500	kurzer Kamm	10

# Zubehör und fertige Baugruppen



Ablagen und Zubehör **27**

Antirutschmatten **23**

Arbeitsplatzleuchten **28**

Arbeitstisch-Grundgestelle **21**

Arbeitstisch-Unterbauten **24**

Aufbaumodule für Arbeitstische **22**

Becher- und Werkzeughalter **29**

Bildschirmtragarme **26**

Druckluftenergieleiste **28**

Energieleisten und Zubehör **28**

Höhenverstellung **21**

Knoten- und Lochbleche **25**

Kunststoffleiste **25**

Lager und Verbindungsstücke **29**

Matten **23**

Rollen **30**

Sichtlagerkästen **31**

Stahlböden **25**

Stapelbehälter **31**

Tischplatten **22, 23**

Tragelemente **26, 27**

Trennwand **23**

**Das richtige Modul zum Tisch. So finden Sie ganz leicht die passenden Modulgrößen.**



Modulgröße

Tischgröße	Modulgröße							
	1-fach 680	2-fach 680	3-fach 680	1-fach 1020	2-fach 680/1020	2-fach 1020	1-fach 1360	2-fach 1360/680
	1230							
	1530							
	1830							
	2280							

Angaben in mm

Sie wollen einen Montage-Arbeitsplatz zusammenstellen oder planen gar eine komplette Montagelinie? Mit unseren Standard-Tischmodellen und unserem Modulsystem ist dies

ganz einfach! In den Aufbaumodulen können Lochplatten, Regalböden für die Materialversorgung, Lampen und vieles mehr untergebracht werden. Für die hier angebotenen

Größen führen wir das Zubehör ständig am Lager.

Sie wissen wie groß die Arbeitsfläche und die Bereitstellungsfläche für das Material sein muss. Dadurch können Sie die Tischgröße festlegen. Mit Hilfe der obigen Tabelle ist es nun ganz leicht, die zum Tisch passenden Module auszuwählen.

Wählen Sie einfach aus unserem Modulsystem aus. Für jeden Tisch ergeben sich mehrere Möglichkeiten, welche meist Ihre Anforderungen abdecken können und sich an den Größen von Eurobehältern orientieren.

Wählen Sie aus vier verschiedenen Tischbreiten und acht verschiedenen Modulgrößen die für Sie passende Kombination.

Sollten tatsächlich einmal Sondergrößen nötig sein, stehen wir Ihnen selbstverständlich ebenfalls zur Verfügung. Fragen Sie einfach nach. Unser Außendienst wird Ihre Fragen gerne beantworten.

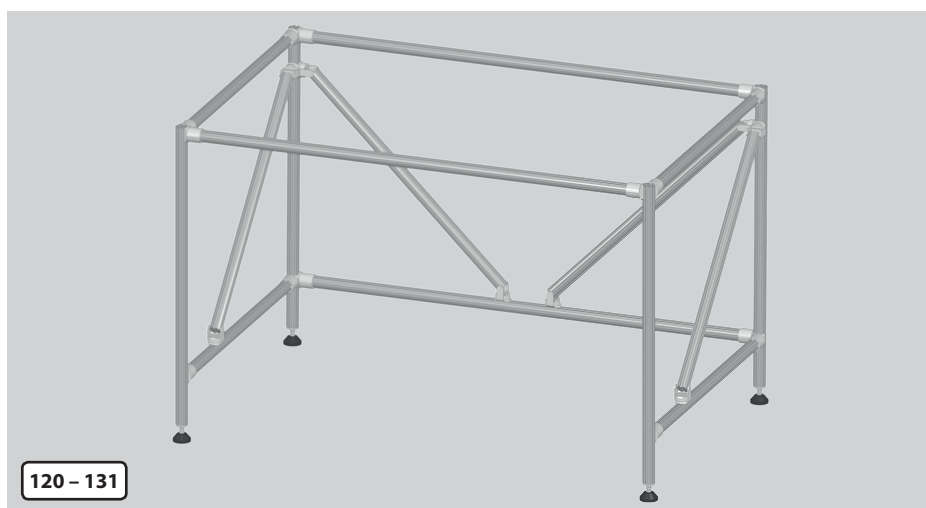
1-fach			2-fach		3-fach	
1-fach	680					
1-fach	1.020					
1-fach	1.360					
2-fach	680	680				
2-fach	680	1.020				
2-fach	1.020	1.020				
2-fach	680	1.360				
2-fach	1.360	1.360				
3-fach	680	680			680	

\*Alle Maßangaben in Millimeter, soweit nicht anders angegeben





100 – 111



120 – 131

#### Grundgestell Sitz-Arbeitsstisch ohne Aufbau

Standardisierte Ausführung. Stabiles Grundgestell für Sitz-Arbeitsplätze aus dem Aluprofil-System. In Verbindung mit einem Aufbaumodul kann an jedem Arbeitsplatz ganz individuell die Materialversorgung und Zusatzausstattung eingerichtet werden. Lieferung im Bausatz. Sehr einfache Montage. Wunschgrößen und Ausführungen lieferbar.

#### Grundgestell Steh-Arbeitsstisch ohne Aufbau

Standardisierte Ausführung. Stabiles Grundgestell für Steh-Arbeitsplätze aus dem Aluprofil-System. In Verbindung mit einem Aufbaumodul kann an jedem Arbeitsplatz ganz individuell die Materialversorgung und Zusatzausstattung eingerichtet werden. Lieferung im Bausatz. Sehr einfache Montage. Wunschgrößen und Ausführungen lieferbar.

Best.-Nr.	Maße (L×B)	Für Tisch- plattenmaß	VPE
<i>Tischhöhe 720 mm</i>			
<b>50241100</b>	1.055×600	1.230×600	1
<b>50241101</b>	1.055×750	1.230×750	1
<b>50241102</b>	1.055×900	1.230×900	1
<b>50241103</b>	1.395×600	1.530×600	1
<b>50241104</b>	1.395×750	1.530×750	1
<b>50241105</b>	1.395×900	1.530×900	1
<b>50241106</b>	1.735×600	1.830×600	1
<b>50241107</b>	1.735×750	1.830×750	1
<b>50241108</b>	1.735×900	1.830×900	1
<b>50241109</b>	2.075×600	2.280×600	1
<b>50241110</b>	2.075×750	2.280×750	1
<b>50241111</b>	2.075×900	2.280×900	1

Best.-Nr.	Maße (L×B)	Für Tisch- plattenmaß	VPE
<i>Tischhöhe 910 mm</i>			
<b>50241120</b>	1.055×600	1.230×600	1
<b>50241121</b>	1.055×750	1.230×750	1
<b>50241122</b>	1.055×900	1.230×900	1
<b>50241123</b>	1.395×600	1.530×600	1
<b>50241124</b>	1.395×750	1.530×750	1
<b>50241125</b>	1.395×900	1.530×900	1
<b>50241126</b>	1.735×600	1.830×600	1
<b>50241127</b>	1.735×750	1.830×750	1
<b>50241128</b>	1.735×900	1.830×900	1
<b>50241129</b>	2.075×600	2.280×600	1
<b>50241130</b>	2.075×750	2.280×750	1
<b>50241131</b>	2.075×900	2.280×900	1

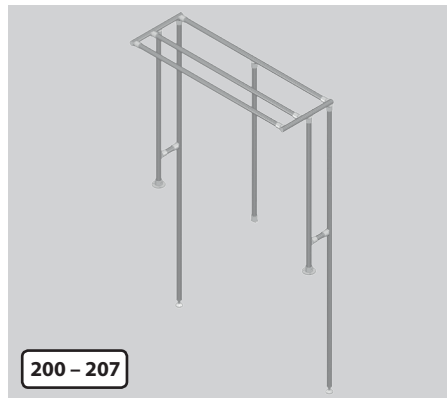
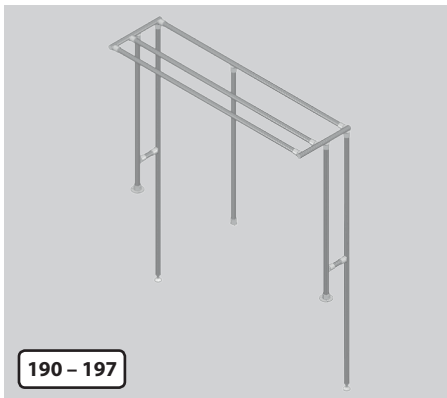
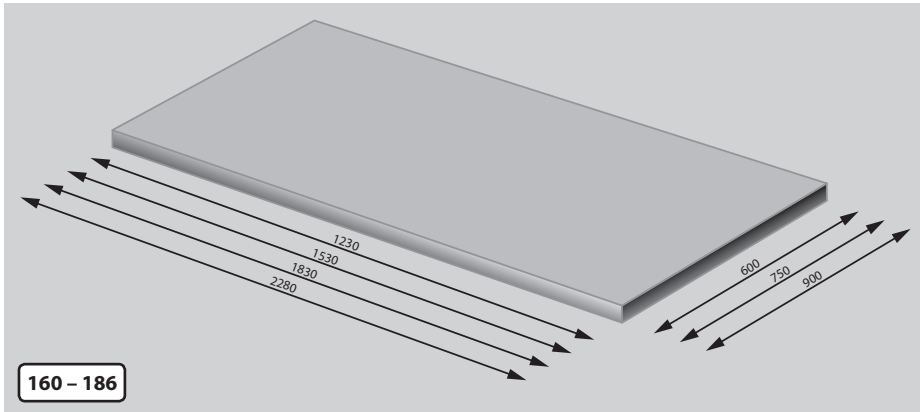


140

#### Satz Höhenverstellung

Zur direkten oder nachträglichen Ausstattung der Arbeitstische mit einer manuellen Höhenverstellung. Der Satz besteht aus 4 Aluminiumhülsen und ist dem Einsatz an dem Profilsystem angepasst. Dadurch ist eine Höhenverstellung von ca. 300 mm möglich.

Best.-Nr.	Maße (H×Ø)	Ausführung	VPE
<b>50241140</b>	500×40×5	Alu roh	1 Satz

**OPTIONALE AUFBAUMODULE**

Komplett mit Gestell für die Aufhängung von Leuchten und Werkzeugen. Am Tisch integriert ermöglicht es den Ausbau mit Ablageböden, Monitorhaltern, Leuchten usw.

**Die passenden Aufbaumodule zu der jeweiligen Tischgröße entnehmen Sie bitte den Ausführungen auf Seite 20.**

**Option Aufbaumodul für Sitz-Arbeitstisch**  
Höhe: 2.000 mm.

Best.-Nr.	Maße (B)	Modul	VPE
50241190	715	1fach, 680	1
50241191	1.395	2fach, 680	1
50241192	2.075	3fach, 680	1
50241193	1.055	1fach, 1020	1
50241194	1.735	2fach, 1020/680	1
50241195	2.075	2fach, 1020	1
50241196	1.395	1fach, 1360	1
50241197	2.075	2fach, 1360/680	1

**Option Aufbaumodul für Steh-Arbeitstisch**  
Höhe: 2.190 mm.

Best.-Nr.	Maße (B)	Modul	VPE
50241200	715	1fach, 680	1
50241201	1.395	2fach, 680	1
50241202	2.075	3fach, 680	1
50241203	1.055	1fach, 1020	1
50241204	1.735	2fach, 1020/680	1
50241205	2.075	2fach, 1020	1
50241206	1.395	1fach, 1360	1
50241207	2.075	2fach, 1360/680	1

**Tischplatte melaminbeschichtet**

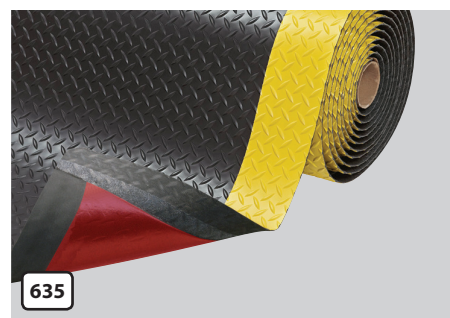
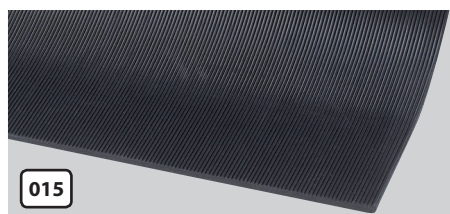
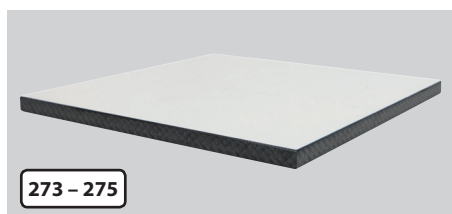
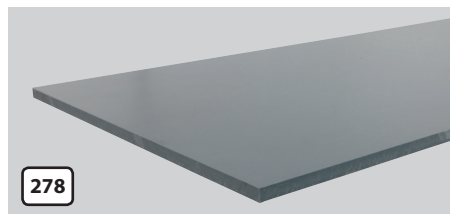
Robuste Standard Tischplatte. Mit 2 mm Kunststoff-Umleimer. Farbe: lichtgrau.

Best.-Nr.	Maße (L x B x H)	VPE
50241160	1.230 x 600 x 28	1
50241161	1.230 x 750 x 28	1
50241162	1.230 x 900 x 28	1
50241163	1.530 x 600 x 28	1
50241164	1.530 x 750 x 28	1
50241165	1.530 x 900 x 28	1
50241166	1.830 x 600 x 28	1
50241167	1.830 x 750 x 28	1
50241168	1.830 x 900 x 28	1
50241169	2.280 x 600 x 28	1
50241170	2.280 x 750 x 28	1
50241171	2.280 x 900 x 28	1

**Tischplatte ESD**

Volumenleitfähige Standard Tischplatte. Mit 2 mm Kunststoff-Umleimer. Farbe: lichtgrau.

Best.-Nr.	Maße (L x B x H)	VPE
50241175	1.230 x 600 x 25	1
50241176	1.230 x 750 x 25	1
50241177	1.230 x 900 x 25	1
50241178	1.530 x 600 x 25	1
50241179	1.530 x 750 x 25	1
50241180	1.530 x 900 x 25	1
50241181	1.830 x 600 x 25	1
50241182	1.830 x 750 x 25	1
50241183	1.830 x 900 x 25	1
50241184	2.280 x 600 x 25	1
50241185	2.280 x 750 x 25	1
50241186	2.280 x 900 x 25	1



#### Tischplatte melaminbeschichtet Zuschnitt

Einsatz als robuste Standard Tischplatte. Mit 2 mm Kunststoff-Umleimer. Zuschnitt nach Vorgabe. Farbe: lichtgrau.

Best.-Nr.	Maße (H)	Ausführung	VPE
50241270	28	freies Maß	1

#### Tischplatte ESD Zuschnitt

Einsatz als robuste ESD Standard Tischplatte. Besonders langlebig, stoß- und schlagfest. Volumenleitfähig mit 2 mm Kunststoff-Umleimer. Zuschnitt nach Vorgabe. Farbe: lichtgrau.

Best.-Nr.	Maße (H)	Ausführung	VPE
50241271	25	freies Maß	1

#### HPL-Duplo Vollkernplatte Zuschnitt

Einsatz als Ablageboden oder Tischplatte. Besonders langlebig, stoß- und schlagfest, biegesteif und kratzunempfindlich. Zuschnitt nach Vorgabe. Farbe: schwarzer Mittelkern, Oberfläche RAL 7035.

Best.-Nr.	Maße (H)	Ausführung	VPE
50241273	5	freies Maß	1
50241274	10	freies Maß	1
50241275	20	freies Maß	1

#### Hart PVC Platte

Hohe mechanische Festigkeit und Oberflächenhärte. Temperaturbeständig 0°C bis +60°C. Schwer entflammbar nach DIN 4102. Beständig gegenüber den meisten Chemikalien. Einsatz als Ablageboden, Rückwand, Maschinenabdeckung, Objekt design und vieles mehr. Farbe ähnlich RAL 7011. Zuschnitt auf Anfrage möglich.

Best.-Nr.	Maße (L×B×H)	Ausführung	VPE
50241278	2.000 × 1.000 × 8	dunkelgrau	1

#### PVC Freischaumplatte

Einsatz als Trennwand oder Sichtschutz. Geringes Gewicht. Witterungs- und UV-beständig, schallhämmernd. Farbe: opak/weiß.

Best.-Nr.	Maße (L×B×H)	VPE
50241279	2.440 × 1.220 × 5	5

#### Gummimatte, Rillen

Für trockene Einsatzbereiche und normale Anwendung. Als Bodenbelag mit exzellenten Abnutzungs- und Reißwiderständen oder zum Zuschneiden als Schubladeneinlage, Werkzeugablage oder Arbeitsunterlage.

**Fein geriffelt in Längsrichtung.** Beständig gegen Öl. Temperaturbeständig von -20 °C bis ca. +60 °C. Farbe: schwarz.

Best.-Nr.	Maße (L×B×H)	Ausführung	VPE
50229015	10.000 × 1.000 × 3	Nitril	1

**Fein geriffelt in Längsrichtung.** Beständig gegen verdünnte Säuren und Lösungen. Temperaturbeständig von -30 °C bis ca. +70 °C. Farbe: schwarz.

Best.-Nr.	Maße (L×B×H)	Ausführung	VPE
50225017	10.000 × 1.000 × 3	Natur	1
50225018	10.000 × 1.200 × 3	Natur	1
50225019	10.000 × 1.200 × 6	Natur	1

#### Gummimatte, Hammerschlagprofil

Als Bodenbelag mit exzellenten Abnutzungs- und Reißwiderständen. Beständig gegen die meisten Chemikalien, Fette und Öle. Temperaturbeständig von -10 °C bis ca. +70 °C. Farbe: schwarz.

Best.-Nr.	Maße (L×B×H)	Ausführung	VPE
50225023	10.000 × 1.400 × 3	Nitril	1



#### Anti-Ermüdungsmatten

Für hohe Beanspruchung – trockene industrielle Bereiche. Oberfläche in Tränenblech-Optik, laminiert mit Uni-Fusion™ Technologie. Mit RedStop™ rutschfeste Unterlage um Verschiebung der Matten auf glatten Böden zu verhindern. Rutschfeste Oberfläche R10 nach DIN 51130 und BG Rule BGR181, resistent gegen die meisten Chemikalien. Stärke: 14 mm (4,7 mm PVC laminiert auf 9,3 mm Mikrozellen Vinyl). Rundum mit 4 abgeschrägten Sicherheitskanten, somit keine Stolpergefahr. REACH konform und Silikonfrei. Farbe: schwarz.

#### Anti-Ermüdungsmatte, Tränenblechoptik

Brandklasse Bfl-S1 nach DIN EN 13501-1-2007.

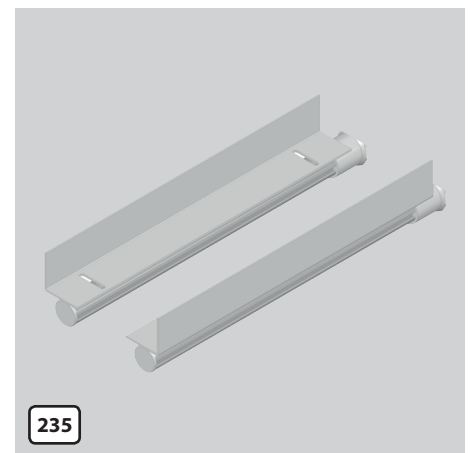
Best.-Nr.	Maße (L×B×H)	Ausführung	VPE
50225635	Lfm. × 910 × 14	PVC	1

#### Anti-Ermüdungsmatte, Tränenblechoptik

Erfüllt IEC 61340-4-1 (Kategorie DIF) gemessener Widerstand RG 106-109, RP 106-109. Brandklasse Cfl-S1 nach DIN EN 13501-1.

Best.-Nr.	Maße (L×B×H)	Ausführung	VPE
50225660	Lfm. × 910 × 14	ESD	1





#### Schubladenschrank SD-100

Zur Montage unter dem Arbeitstisch. Schubladenauszug 100%. Tragkraft 35 kg. Schubladenhöhe 1 x 150 mm. Schubladen Innenmaß: 310 x 400 x 140 mm. Farbe: ESD grau. Bitte Befestigungssatz mitbestellen.

Best.-Nr.	Maße (B x T x H)	Ausführung	VPE
50241220	372 x 486 x 195	1 Schub-lade	1

#### Schubladenschrank SD-200

Zur Montage unter dem Arbeitstisch. Schubladenauszug 100%. Tragkraft 35 kg. Schubladenhöhe 1 x 150 mm. Schubladen Innenmaß: 310 x 400 x 140 mm. Farbe: ESD grau. Bitte Befestigungssatz mitbestellen.

Best.-Nr.	Maße (B x T x H)	Ausführung	VPE
50241221	372 x 486 x 346	2 Schub-laden	1

#### Schubladenschrank SD-300

Zur Montage unter dem Arbeitstisch. Schubladenauszug 100%. Tragkraft 35 kg. Schubladenhöhe 1 x 150 mm. Schubladen Innenmaß: 310 x 400 x 140 mm. Farbe: ESD grau. Bitte Befestigungssatz mitbestellen.

Best.-Nr.	Maße (B x T x H)	Ausführung	VPE
50241222	372 x 486 x 500	3 Schub-laden	1

#### Schubladenschrank SD-150

Zur Montage unter dem Arbeitstisch. Schubladenauszug 100%. Tragkraft 35 kg. Schubladenhöhe 1 x 150 mm. Türhöhe ca. 335 mm. Schubladen Innenmaß: 310 x 400 x 140 mm. Türfach Innenmaß: ca. 335 x 450 x 330 mm. Farbe: ESD grau. Bitte Befestigungssatz mitbestellen.

Best.-Nr.	Maße (B x T x H)	Ausführung	VPE
50241223	372 x 486 x 500 mm	1 Schub-lade / 1 Tür	1

#### Schublade Befestigungssatz Tisch

Zur Befestigung der Schublade am Tischgrundgestell aus Aluprofil.

Best.-Nr.	Ausführung	VPE
50241225	Tiefe 600	1
50241226	Tiefe 750	1
50241227	Tiefe 900	1

#### PC-Halter für Tische

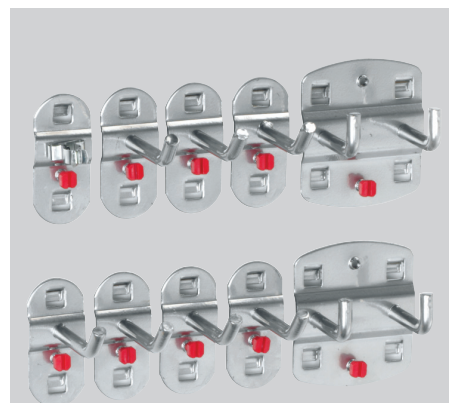
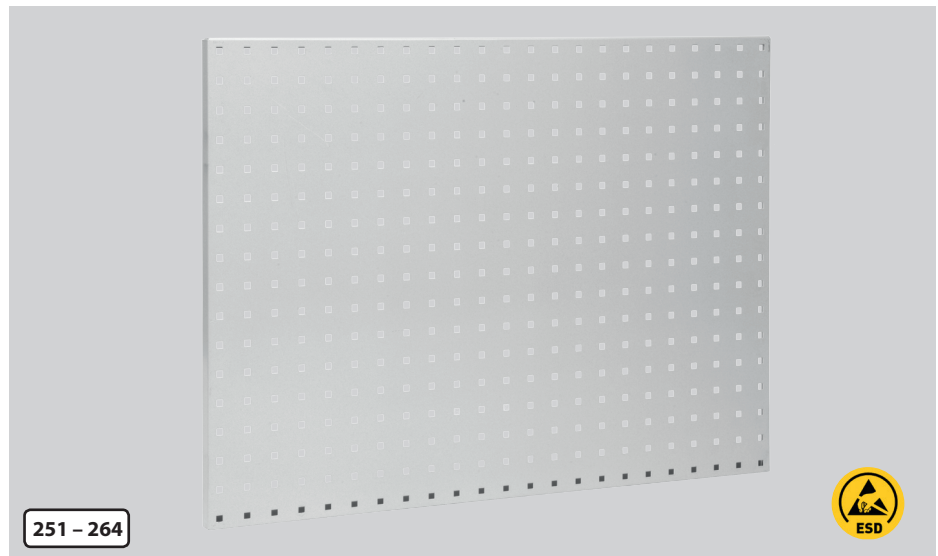
Zur Befestigung am Querverbinder des Tisches. Belastbarkeit: max. 25 kg.

Best.-Nr.	Maße (L)	VPE
50241235	380	1

**Stahlboden**

Passend zu den Standard-Modulen. Für die Materialversorgung oder als Ablageboden am Arbeitsplatz. ESD leitfähig.

Best.-Nr.	Maße (L × B × H)	Modul	VPE
50241240	635 × 300 × 40	680	1
50241241	635 × 400 × 40	680	1
50241242	975 × 300 × 40	1020	1
50241243	975 × 400 × 40	1020	1
50241244	1.315 × 300 × 40	1360	1
50241245	1.315 × 400 × 40	1360	1

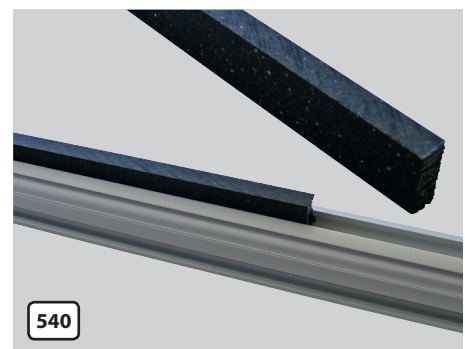
**Tragelemente**

Eine große Auswahl an Haken und Tragelementen finden Sie im **HAHN+KOLB-Katalog Betriebseinrichtungen**.

**Lochblech**

zu den Standard-Modulen. Für die Aufhängung von Werkzeugen und Zubehör. Raster 38 mm. Lochgröße 10 × 10 mm. Drei Standardfarben lieferbar, weitere auf Anfrage.

Best.-Nr.	Maße (L × H)	Ausführung	VPE
<i>Modul 680</i>			
50241251	645 × 400	ESD	1
50241252	645 × 666	ESD	1
<i>Modul 1020</i>			
50241257	985 × 400	ESD	1
50241258	985 × 666	ESD	1
<i>Modul 1360</i>			
50241263	1.325 × 400	ESD	1
50241264	1.325 × 666	ESD	1

**Knotenblech**

Für die Versteifung von Tischaufbauten aus Profilrohr. Wird auf der Tischplatte verschraubt. Für Aufbauten bis 1,20 m über Tisch geeignet. ESD. Sonderfarben sind möglich.

Best.-Nr.	Maße (L × B × H)	Ausführung	VPE
50241267	300 × 150 × 3	ESD	1

**Kunststoffleiste 7 × 16**

In die Profalnuten eingelegt, dient sie der flächigen Auflage von Tisch- und Ablageplatten.

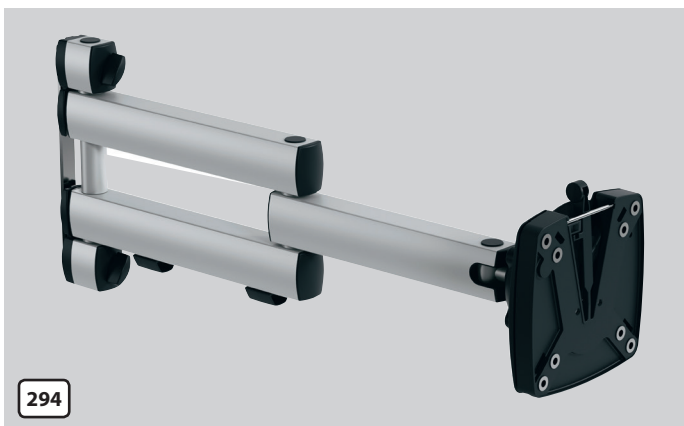
Best.-Nr.	Maße (B × T × H)	VPE
50241540	2.000 × 7 × 16	1 m



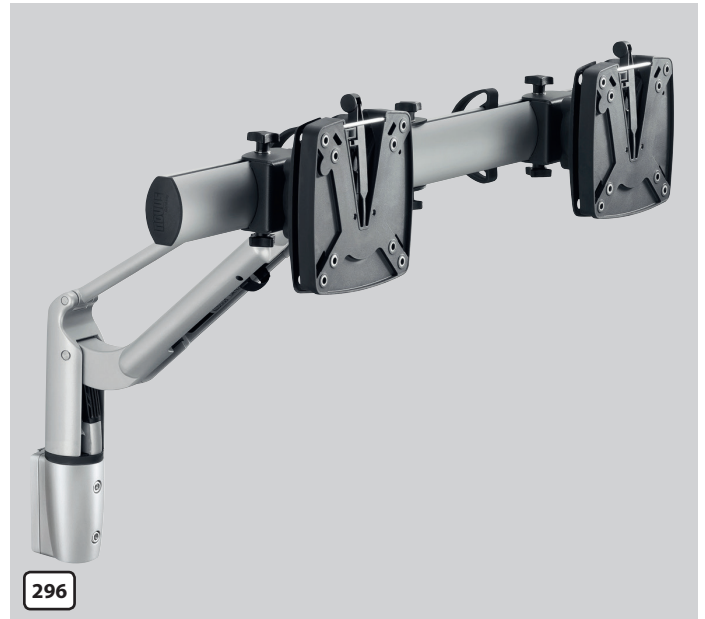
290



292



294



296



298

**TSS-Tragarm I**

Mit 1-teiligem Gelenkarm und QuickRelease zur Standard-Monitorbefestigung 75/100. Monitore mit einem maximalen Gewicht von 15 kg können stufenlos in jede Richtung verstellt werden.

Lieferung: Inkl. zwei Kabelhalter und Befestigungsmaterial für die Anbringung am Aluprofil 50241001.

Best.-Nr.	Maße (L)	VPE
50241290	250	1

**TSS-Faltarm II**

Mit 2-teiligem Gelenkarm und QuickRelease zur Standard-Monitorbefestigung 75/100. Leichte Monitore mit einem maximalen Gewicht von 10 kg können stufenlos in jede Richtung verstellt werden.

Lieferung: Inkl. zwei Kabelhaltern und Befestigungsmaterial für die Anbringung am Aluprofil 50241001.

Best.-Nr.	Maße (L)	VPE
50241292	450	1

**TSS-Faltarm III**

Mit verstärktem, 2-teiligem Gelenkarm und QuickRelease zur Standard-Monitorbefestigung 75/100. Monitore mit einem maximalen Gewicht von 15 kg können stufenlos in jede Richtung verstellt werden.

Lieferung: Inkl. zwei Kabelhaltern und Befestigungsmaterial für die Anbringung am Aluprofil 50241001.

Best.-Nr.	Maße (L)	VPE
50241294	505	1

**TSS LiftTec Arm I Duo**

Zur Befestigung von zwei Monitoren neben- oder übereinander. Standard-Monitorbefestigung 75/100 mit Quickrelease. Justierbare Gasdruckfeder für unterschiedliche Monitorgewichte, bis max. 2 x 7 kg. Stufenlos verstellbar.

Lieferung: Inkl. Säulenadapter und Befestigungsmaterial für die Anbringung am Aluprofil 50241001.

Best.-Nr.	Maße (L)	VPE
50241296	447	1

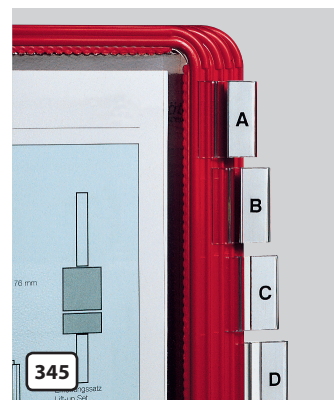
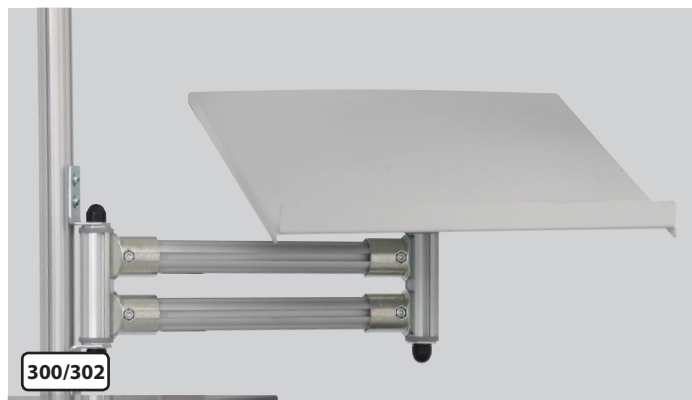
**TSS-LiftTEC Faltarm II**

Hochwertiger, stufenlos verstellbarer 2-teiliger Monitorarm. Standard-Monitorbefestigung 75/100 mit Quickrelease. Justierbare Gasdruckfeder für unterschiedliche Monitorgewichte, bis max. 8 kg. Stufenlos verstellbar.

Lieferung: Inkl. Säulenadapter und Befestigungsmaterial für die Anbringung am Aluprofil 50241001.

Best.-Nr.	Maße (L)	VPE
50241298	547	1





#### ViewMaster-Ergo II

Wichtige und kontinuierlich benötigte Vorlagen komfortabel vor Augen. Die Dokumente sind stets schmutzgeschützt. Zweiteiliger Aluminiumarm mit Kunststoffgelenk und Federausgleichsmechanik mit zusätzlich erweiterter Ausladung. Komfortabel stufenlos verstellbar. Mit bis zu 12 DIN A4 Sichttafeln ausstattbar. Lieferumfang: Mit 1 Tischzwinde, Klemmlänge 18-74 mm.

In Verbindung mit dem Säulenadapter am Aluprofil 50241001 anbringbar. Farbe: silber/schwarz.

Best.-Nr.	VPE
50241306	1

#### Sichttafeln

Mit Drehzapfen und Kunststoffrahmen. Für DIN A4. An einer langen Seite offen. In sieben Farben erhältlich.

Best.-Nr.	Farbe	VPE
50241308	grau	12
50241309	weiß	12
50241310	gelb	12
50241311	rot	12
50241312	grün	12
50241313	blau	12
50241314	schwarz	12

#### Reiterrahmen mit Papiereinlagen

Zwölf Reiterrahmen pro Set. Mit Papiereinlagen, von A-Z bedruckt. Transparent und aufsteckbar. Format 25 x 20 mm. Sichtfläche 25 x 10 mm.

Best.-Nr.	Maße (B x H)	VPE
50241345	20 x 25	1

#### TSS-Säulenadapter

Mit dem Säulenadapter können Produkte die mit der Universalzwinde ausgestattet sind, am Aluprofil angebracht werden. Das Befestigungsmaterial wurde speziell auf diesen Einsatz angepasst. Für noch mehr Kombinationsfreiraum.

Best.-Nr.	VPE
50241346	1

#### Schwenkbare Ablage mit Neigungs-verstellung

Zum Anbringen am Aluprofilrohr. 360° schwenkbar. 4 Stufen Neigungsverstellung. KEY komplett montiert.

Best.-Nr.	Maße (L x B)	VPE
50241300	500 x 400	1
50241302	220 x 500	1

#### TSS-Faltarm mit Tastaturablage

Zum Abstellen von Computertastatur und Maus. Bei Bedarf zur Seite schwenkbar. Die Auflageplatte, mit einer Größe von 640 x 172 mm, ist bis 10 kg belast- und in einem Winkel von 45° neigbar.

Lieferung: Inkl. zwei Kabelhaltern und Befestigungsmaterial für die Anbringung am Aluprofil 50241001.

Best.-Nr.	Maße (L)	VPE
50241304	528	1



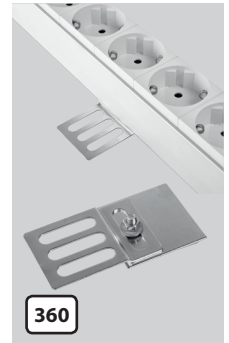
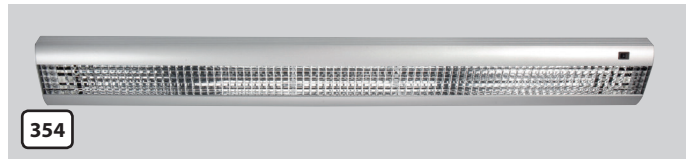
### Arbeitsplatz Schwenkleuchte PRO II

Ideale Beleuchtungslösung für Montage-arbeitsplätze. Blendfreie Lichtverteilung durch ein hochglanzverspiegeltes Parabolblendraster. Flackerfreier Sofortstart. Aktionsradius bis zu 980 mm. 2-teiliger Aluminiumarm mit justierbaren Kunststoffgelenken, innenliegender Kabelführung und Federausgleichsmechanik. 18 Watt TC-L Kompaktleuchtstofflampe, mittlerer Beleuchtungsstärke von 670 Lux, für eine helle und vollflächige Lichtabstrahlung. Farbe: silber/schwarz. Lieferumfang: Mit 1 Universalzwinde, Klemmlänge 18–74 mm. Mittels TSS-Säulenadapter 50241346 am Aluprofil 50241001 anbringbar.

Best.-Nr.	Leuchtmittel	VPE
50241350	18 Watt TC-L	1

### LED Arbeitsplatz Schwenkleuchte CORONA

Innovativ – mit 8,5 Watt Leistungsaufnahme erreichen die 6 LEDs max. Leistung und den besten Wirkungsgrad für eine flächige Arbeitsplatzausleuchtung. Aktionsradius 995 mm. 2-teiliger Aluminiumtragarm mit justierbaren Kunststoffgelenken, innenliegender Kabelführung und Federausgleichsautomatik. Stufenlos dimmbar. Maximale Beleuchtungsstärke von 746 Lux auf Knopfdruck – Mittelwert 461 Lux. Stromsparfunktion, nach 10 Std. Betriebszeit wird automatisch in den Standby-Modus mit reduziertem Stromverbrauch von 0,2 Watt geschaltet. Orientierung durch im Schalter integriertes Licht. Farbe: schwarz/silber.



Lieferumfang: Mit 1 Universalzwinde, Klemmlänge 18–74 mm. Mittels TSS-Säulenadapter 50241346 am Aluprofil 50241001 anbringbar.

Best.-Nr.	Leuchtmittel	VPE
50241351	8,5 Watt LED	1

### System Arbeitsplatzleuchte

Absolut blendfrei durch verspiegelten Parabolwabenraster. Serienmäßig mit integriertem elektronischen Hochfrequenz-Vorschaltgerät. Absolut flimmerfreies Licht. Flackerfreier Sofortstart. Höchste Wirtschaftlichkeit durch lange Lampenlebensdauer und geringste Verlustleistung. TouchDIM Multifunktionstaster. Montage an Quertraverse Profilrohr 50241001. Farbe: silber RAL 9006. Lieferumfang: Inkl. 2 x TC-L 55 W Leuchtstofflampen und 2 Befestigungsbügel.

Best.-Nr.	Maße (L x B x H)	Leuchtmittel	VPE
50241354	1.200 x 145 x 61,5	2 x TC-L 55W	1

### Energieleiste mit Ein- Ausschalter

8 Schukodosen 16A-250VAC. Anschlusskabel 3 m, schwarz, mit angegossenem Schuko-Stecker. Ausführung mit Halter für Befestigung an der Profilnut.

Best.-Nr.	Maße (L)	Ausführung	VPE
50241356	440	inkl. Halter	1
50241355	440	ohne Halter	1

### Energieleiste mit FI Fehlerstromschutzautomat 0300 mA

6 Schukodosen 16 A–250 VAC. Anschlusskabel 3 m, schwarz, mit angegossenem Schuko-Stecker. Ausführung mit Halter für Befestigung an der Profilnut.

Best.-Nr.	Maße (L)	Ausführung	VPE
50241358	440	inkl. Halter	1
50241357	440	ohne Halter	1

### Befestigungsplatte an Energieleiste Pulti Line

Zum Einschieben auf der Rückseite der Energieleiste. Für die Aufnahme des Befestigungshalters 50241360.

Best.-Nr.	VPE
50241359	1

### Befestigungshalter Energieleiste an der Profilnut

Zur Befestigung der Energieleiste an einer Profilnut. Nur in Verbindung mit der Befestigungsplatte 50241359.

Best.-Nr.	VPE
50241360	1

### Druckluft-Energieleiste

Aluminiumprofileleiste, Betriebsdruck 0–8 bar, Durchfluss 1.100 L/min. Eingang Stecknippel  $\frac{3}{8}$ ", Ausgang 2 x Entlüftungssteckkupplung  $\frac{3}{8}$ " NW 7,2. Inkl. Befestigungshalter.

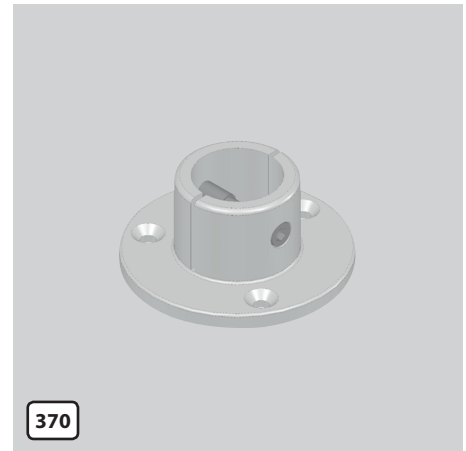
Best.-Nr.	VPE
50241353	1



365



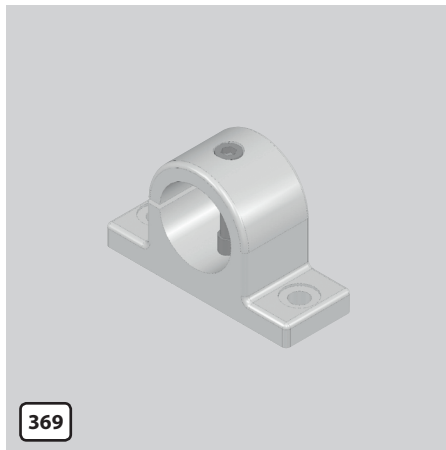
368



370



366/367



369



371

**Werkzeughalter Boden offen**

Kunststoff PA. Glasfaserverstärkt zum Abhängen eines Gerätes z. B. Akku-Schrauber.

Farbe: schwarz.

Lieferung: Inkl. Befestigungsmaterial.

Best.-Nr.	Maße (H), Ø	VPE
50241365	118, 79	1

**Becherhalter Boden geschlossen**

Kunststoff PA. Glasfaserverstärkt zum sicheren Abstellen einer Flasche, Dose oder Tasse. Mit Ablaufloch, 6 mm. Farbe: schwarz.

Lieferung: Inkl. Befestigungsmaterial.

Best.-Nr.	Maße (H), Ø	Ausführung	VPE
50241366	118, 79		1
50241367	118, 79	ESD	1

**Kabelbinder Sockel**

Kunststoff PA. In Verbindung mit einem Nutenstein zum Befestigen am Aluprofil 50241001. Farbe: schwarz.

Best.-Nr.	VPE
50241368	10

**Wandlager**

Für die Befestigung des Aluprofiles 50241001 bei entsprechenden Anforderungen. Hochwertig gleitgeschliffen, mattiert und technisch eloxiert.

Best.-Nr.	Maße (L × B × H), Ø	VPE
50241369	90 × 33 × 55, 35	1

**Bodenlager**

Für die Befestigung des Aluprofiles 50241001 an Boden, Decke oder auf Tischplatten. Hochwertig gleitgeschliffen, mattiert und technisch eloxiert.

Best.-Nr.	Maße (H), Ø	VPE
50241370	40, 35/90	1

**Winkel-Gelenkverbinder**

Für eine bewegliche Verbindung zweier Aluprofile 50241001. Hochwertig gleitgeschliffen, mattiert und technisch eloxiert.

Best.-Nr.	Maße (L), Ø	VPE
50241371	113, 35/45	1



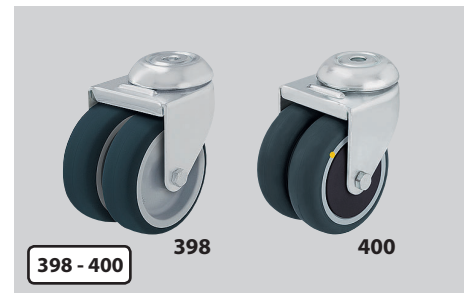
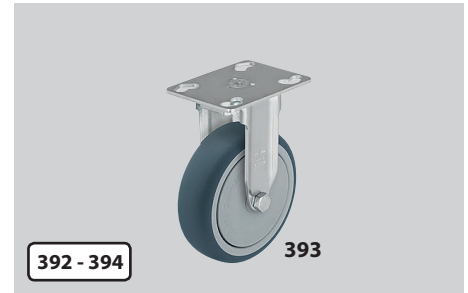
372

**Rohr-Verbindungsstück**

Für die direkte Verbindung zweier Aluprofile 50241001. Hochwertig gleitgeschliffen, mattiert und technisch eloxiert.

Best.-Nr.	Maße (L), Ø	VPE
50241372	90, 35/48	1



**ROLLEN**

Räder mit thermoplastischem Polyurethan-Laufbelag. 94° Shore A. Spurloser und kontaktverfärbungsfreier Lauf. Farbe: dunkelgrau.

**Radkörper:** Aus hochwertigem, bruchfesten Polyamid 6. Farbe: silbergrau.

**Lagerarten:** Gleitlager oder ein zentral eingespritztes Kugellager mit Kunststoff-Fadenschutz.

**Gehäuse:** Aus Stahlblech gepresst. Lenkgehäuse mit zweifacher Kugellagerung im Drehkranz, mit stabilem Mittelbolzen. Minimales Drehkranzspiel bei leichtgängigem Lauf und einer hohen Lebensdauer. Radachse verschraubt. Feststellhebel für Rad- und Drehkranzbremse aus Stahl.

**Lenkrolle mit Rückenloch**

Tragkraft: 120 kg.

Best.-Nr.	Maße (B×H), Ø	Ausführung	VPE
50241380	32×133, 100	Gleitlager	1
50241381	32×133, 100	Kugellager	1
50241382	32×133, 100	ESD	1

**Bockrolle mit Rückenloch**

Tragkraft: 120 kg.

Best.-Nr.	Maße (B×H), Ø	Ausführung	VPE
50241383	32×133, 100	Gleitlager	1
50241384	32×133, 100	Kugellager	1
50241385	32×133, 100	ESD	1

**Lenkrolle mit Rückenloch und Feststeller**

Tragkraft: 120 kg.

Best.-Nr.	Maße (B×H), Ø	Ausführung	VPE
50241386	32×133, 100	Gleitlager	1
50241387	32×133, 100	Kugellager	1
50241388	32×133, 100	ESD	1

**Lenkrolle mit Anschraubplatte**

Tragkraft: 120 kg.

Best.-Nr.	Maße (B×H), Ø	Ausführung	VPE
50241389	32×136, 100	Gleitlager	1
50241390	32×136, 100	Kugellager	1
50241391	32×136, 100	ESD	1

**Bockrolle mit Anschraubplatte**

Tragkraft: 120 kg.

Best.-Nr.	Maße (B×H), Ø	Ausführung	VPE
50241392	32×136, 100	Gleitlager	1
50241393	32×136, 100	Kugellager	1
50241394	32×136, 100	ESD	1

**Lenkrolle mit Anschraubplatte und Feststeller**

Tragkraft: 120 kg.

Best.-Nr.	Maße (B×H), Ø	Ausführung	VPE
50241395	32×136, 100	Gleitlager	1
50241396	32×136, 100	Kugellager	1
50241397	32×136, 100	ESD	1

**Doppel-Lenkrolle mit Rückenloch**

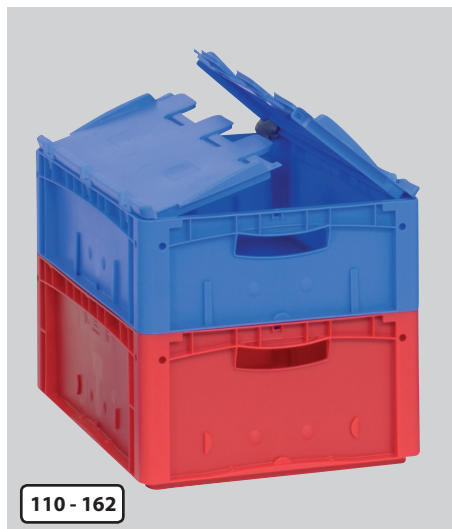
Tragkraft: 80 kg.

Best.-Nr.	Maße (B×H), Ø	Ausführung	VPE
50241398	2×19×71, 50	Gleitlager	1
50241399	2×19×71, 50	Kugellager	1
50241400	2×19×71, 50	ESD	1

**Doppel-Lenkrolle mit Rückenloch und Feststeller**

Tragkraft: 80 kg.

Best.-Nr.	Maße (B×H), Ø	Ausführung	VPE
50241401	2×19×71, 50	Gleitlager	1
50241402	2×19×71, 50	Kugellager	1
50241403	2×20×71, 50	ESD	1



110 - 162



005 - 125



420 - 450



505 - 525

**Euronorm-Stapelbehälter**

Stabile Kunststoffbehälter im Euro-Maß, für Lager, Kommissionierung und Transport, ideal für den Einsatz auf Förder- und Röllchenbahnen durch abgerundete Ecken und glatte Böden. Aus unverwüstlichem, lebensmittelechtem, 100 % recycelbarem Polypropylen. Hoher Tragekomfort durch ergonomisch abgerundete Durchfassgriffe an den Stirnseiten (ausgenommen Höhe 120 mm). Hohe Stapelsicherheit durch umlaufenden Stapelrand. Beständig gegen viele Säuren und Laugen. Temperaturbeständig von -20 °C bis +90 °C.

Best.-Nr.	Maße (L×B×H)	Farbe	VPE
50059110	300×200×120	blau	1
50059112	300×200×120	rot	1
50059120	400×300×120	blau	1
50059122	400×300×120	rot	1
50059130	400×300×220	blau	1
50059132	400×300×220	rot	1
50059140	600×400×120	blau	1
50059150	600×400×220	blau	1
50059152	600×400×220	rot	1
50059160	600×400×270	blau	1
50059162	600×400×270	rot	1

**Euronorm-Stapelbehälter, ESD**

Stabile Kunststoffbehälter im Euro-Maß, leitfähig, besonders geeignet zur Lagerung und Transport von Elektronikbauteilen. Permanente elektrische Leitfähigkeit liegt unterhalb von  $10^6$  Ohm. Polypropylen, mit glattem Boden.

Best.-Nr.	Maße (L×B×H)	Farbe	VPE
50059420	400×300×120	schwarz	1
50059430	400×300×210	schwarz	1
50059440	600×400×120	schwarz	1
50059450	600×400×210	schwarz	1

**Sichtlagerkasten**

Für die Kleinteilelagerung und -versorgung am Arbeitsplatz. Stapelbar aus hochwertigem, hochschlagfestem Polystyrol. Weitere Farben lieferbar.

Best.-Nr.	Maße (L×B×H)	Farbe	VPE
50057005	500/450×300×180	rot	10
50057010	350/300×200×150	rot	10
50057015	230/200×140×130	rot	10
50057020	160/140×105×75	rot	10
50057025	85/65×105×45	rot	10
50057105	500/450×300×180	blau	10
50057110	350/300×200×150	blau	10
50057115	230/200×140×130	blau	10
50057120	160/140×105×75	blau	10
50057125	85/65×105×45	blau	10

**Sichtlagerkasten, ESD**

Für die Kleinteilelagerung und -versorgung am Arbeitsplatz. Aus hochwertigem, leitfähigem Polypropylen, besonders geeignet zur Lagerung und Transport von Elektronikbauteilen. Permanente elektrische Leitfähigkeit liegt unterhalb von  $10^6$  Ohm. Stapelbar.

Best.-Nr.	Maße (L×B×H)	Farbe	VPE
50057605	500/465×315×200	schwarz	1
50057610	330/301×213×150	schwarz	1
50057615	230/205×150×125	schwarz	1
50057620	164/150×105×75	schwarz	1
50057625	98/76×102×50	schwarz	1

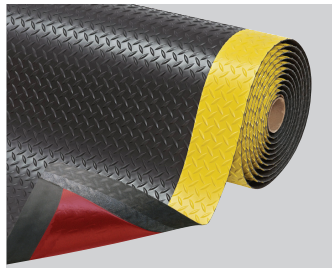
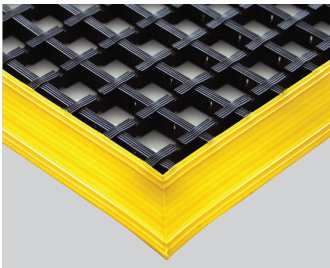
# Weiteres Zubehör

Im HAHN+KOLB-Katalog Betriebseinrichtungen finden Sie eine Reihe von sinnvollen Ergänzungsprodukten rund um Ihren Arbeitsplatz.

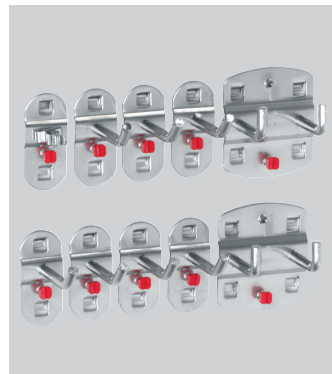
## Hocker, Stehhilfen, Drehstühle, ESD-Stühle



## Arbeitsplatzmatten, Anti-Ermüdungsmatten, ESD-Matten



## Sichtlagerkästen, Haken, Arbeitsplatzleuchten

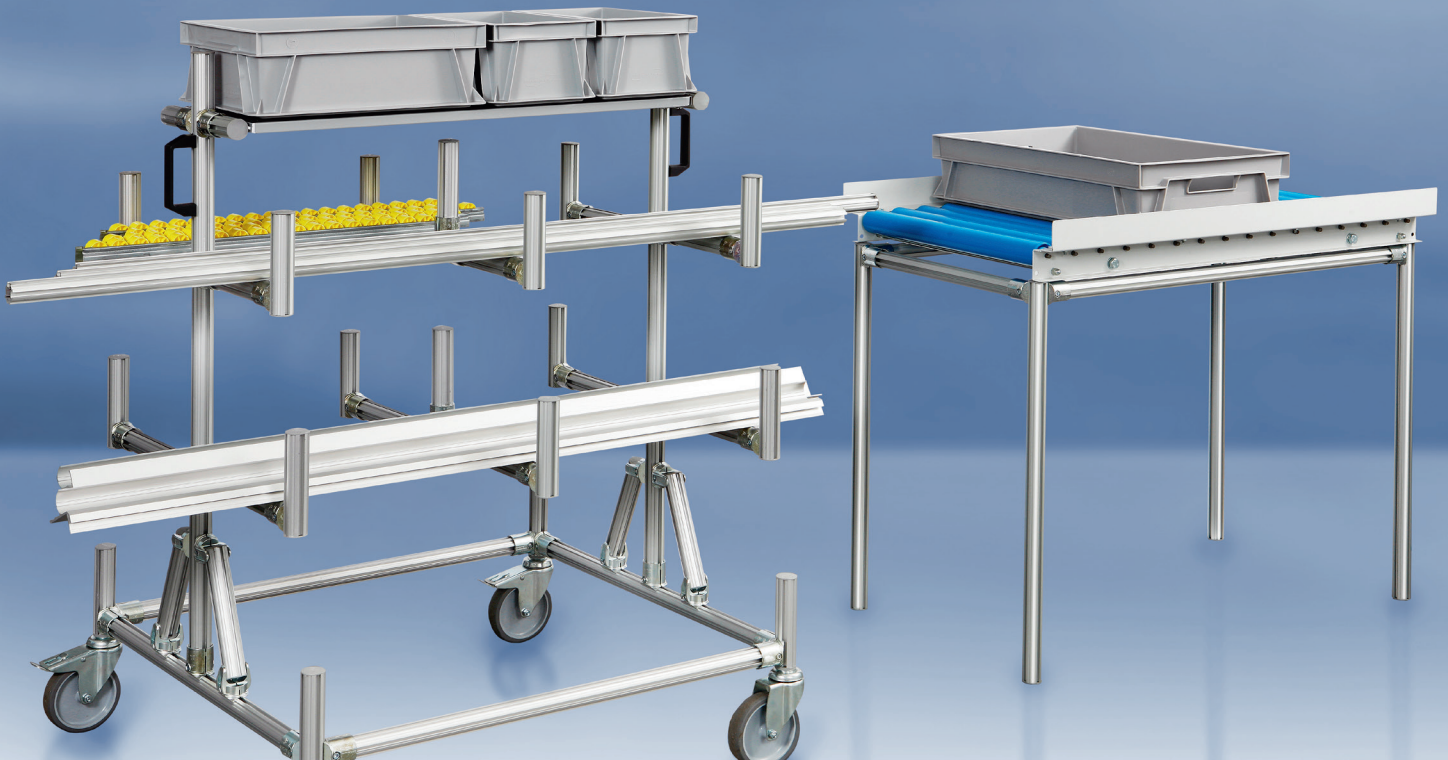


## Transportgeräte, Gabelhubwagen, Transportkisten





# Transfer- Technik



Allseitenrollenachse **38**

Durchlaufregale **37**

Einrastbolzen **36**

Führungsstift **36**

Halteprofil **38**

Kugelrolleneinheit **36**

Mittelführungsstift **36**

Platten für WT-Wagen **35, 36**

Radeinheit WT-Wagen **36**

Rahmen für WT-Wagen **35, 36**

Rollenbahnen **38**

Tischwagen **36**

Tragerollen **38**

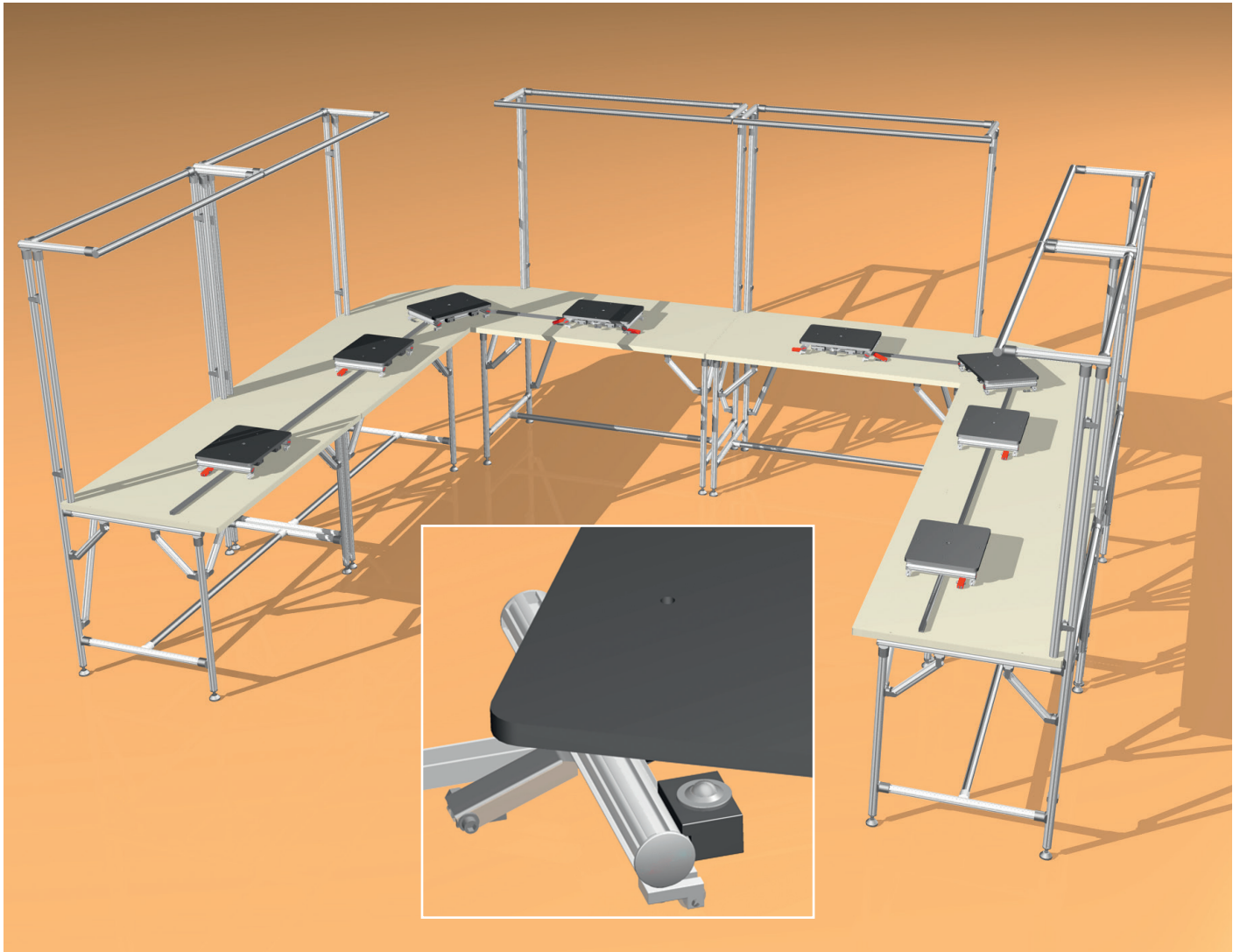
Transfertechnik **35, 36**

U-Profil 90° Kurve **35**

U-Profilschiene **35**

WT-Wagen **35**

WT-Wagenstopper **35**



Dank dem Transfersystem ist das Entwerfen und Bauen von Montagelinien so einfach wie noch nie. Mit unseren Montagetischen und Zubehörteilen für fast alle Anwendungen schaffen Sie eine ergonomische Arbeitsumgebung – und dies mit nur drei Basiselementen.

Mit wenigen Komponenten bauen Sie so eine funktionelle, kostengünstige Montagelinie. Die Sie jederzeit erweitern, verkleinern oder entsprechend einer neuen Aufgabenstellung umbauen können.

#### Der Montagewagen

Zusätzlich haben Sie die Möglichkeit, aus bisher drei Montagewagen-Größen auszuwählen. Der Montagewagen besteht aus einem Aluprofil und Alugelenken und kann mit einer rotierenden Platte ausgestattet werden. Diese kann um jeweils 90 Grad gedreht werden.

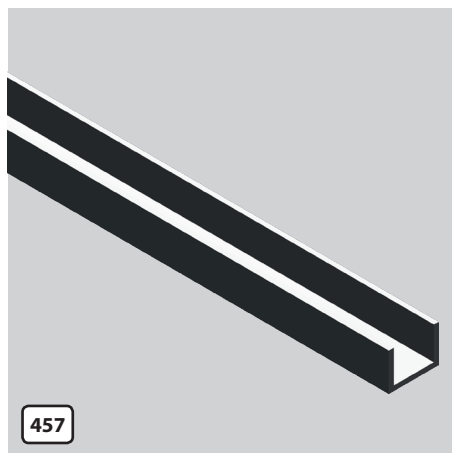
#### Das Schienensystem

Schienen und Stopper vervollständigen das System. Sie können Geraden bauen oder 90-Grad-Kurven, mit einem Außendurchmesser von 350 mm.





450 - 452



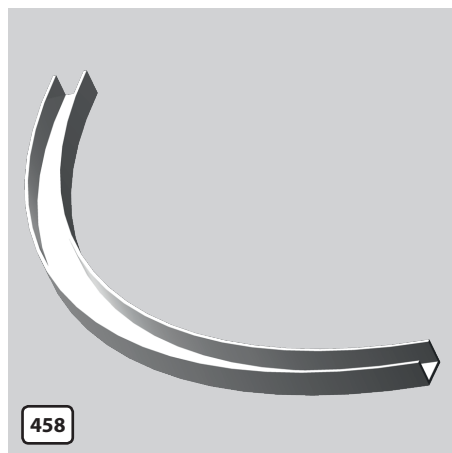
457



460



453 - 455



458



461 - 463

**WT-Wagen**

Für den Transport von Werkstücken bis 40 kg Gesamtgewicht. Die Konstruktion ermöglicht einen platzsparenden Transport von Arbeitsplatz zu Arbeitsplatz, speziell durch den engen Kurvenradius. Um 360° drehbare Platte. Fixierung im 90° Raster. Platte aus 10 mm starken Hart-PVC.

Best.-Nr.	Maße (L x B)	VPE
50241450	300 x 300	1
50241451	400 x 300	1
50241452	400 x 400	1

**WT-Wagen**

Für den Transport von Werkstücken bis 40 kg Gesamtgewicht. Starre Ausführung. Platte aus 10 mm starkem Hart-PVC.

Best.-Nr.	Maße (L x B)	VPE
50241453	300 x 300	1
50241454	400 x 300	1
50241455	400 x 400	1

**U-Profilschiene**

Für die Führung des WT-Wagens. Wird einfach auf die Arbeitsplatte aufgeklebt, Befestigungsmaterial anbei. Leichter Zuschnitt auf Wunschmaß.

Best.-Nr.	Maße (L)	VPE
50241457	2.000	1

**U-Profil 90° Kurve**

Für die Führung des WT-Wagens. Wird einfach auf die Arbeitsplatte aufgeklebt, Befestigungsmaterial anbei.

Best.-Nr.	VPE
50241458	1

**WT Wagen Stopper**

Fixiert oder stoppt den WT-Wagen in der gewünschten Position. Wird durch Drücken betätigt. Für eine Fixierung sind 2 Stück erforderlich.

Best.-Nr.	VPE
50241460	1

**Rahmen für WT-Wagen**

Für die drehbare Ausführung. Grundrahmen aus Profilrohr.

Best.-Nr.	Maße (L x B x H)	VPE
50241461	300 x 300 x 35	1
50241462	400 x 300 x 35	1
50241463	400 x 400 x 35	1



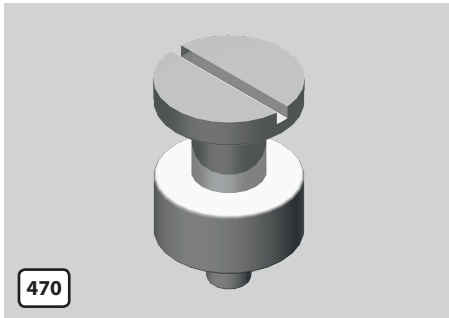
465 - 467

**Platte für WT-Wagen**

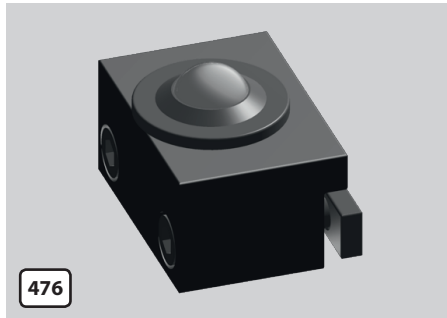
Für die drehbare Ausführung. Hart-PVC. Andere Plattenstoffe auf Anfrage.

Best.-Nr.	Maße (L x B x H)	VPE
50241465	300 x 300 x 10	1
50241466	400 x 300 x 10	1
50241467	400 x 400 x 10	1

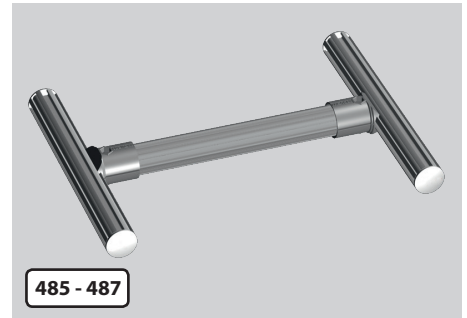




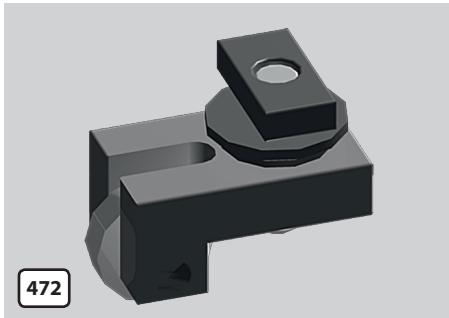
470



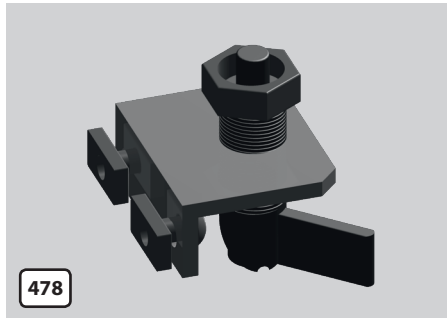
476



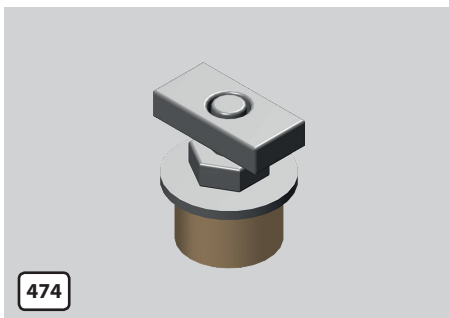
485 - 487



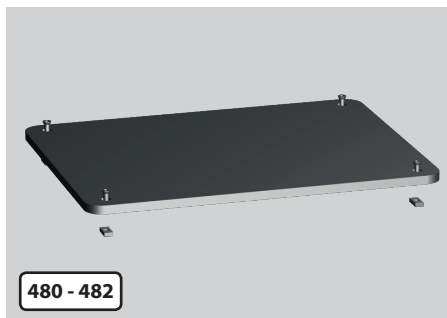
472



478



474



480 - 482



490/491

**Mittelführungsstift**

Zur mittleren Fixierung der drehbaren Platte.

Best.-Nr.	VPE
50241470	1

**Radeinheit WT-Wagen**

Dreht in sich. Dadurch sehr enge Fahrradien möglich. Kugelgelagerte Rollen. 4 Stück pro Wagen erforderlich.

Best.-Nr.	VPE
50241472	1

**Führungsstift für U-Profil**

Führt den Wagen im U-Profil. 2 Stück pro Wagen erforderlich.

Best.-Nr.	VPE
50241474	1

**Kugelrolleneinheit**

Drehlagerung für Platte am WT-Wagen. 4 Stück pro Wagen erforderlich.

Best.-Nr.	VPE
50241476	1

**Einrastbolzen, drehbare Platte**

Rastet im 90° Raster der Platte ein und fixiert diese. Entrasten durch Betätigung des Hebels.

Best.-Nr.	VPE
50241478	1

**Platte für WT-Wagen**

Für die starre Ausführung. Hart-PVC. Andere Plattenstoffe auf Anfrage.

Best.-Nr.	Maße (L×B×H)	VPE
50241480	300×300×10	1
50241481	400×300×10	1
50241482	400×400×10	1

**Rahmen für WT-Wagen**

Für die starre Ausführung. Grundrahmen aus Profilrohr.

Best.-Nr.	Maße (L×B×H)	VPE
50241485	300×300×35	1
50241486	400×300×35	1
50241487	400×400×35	1

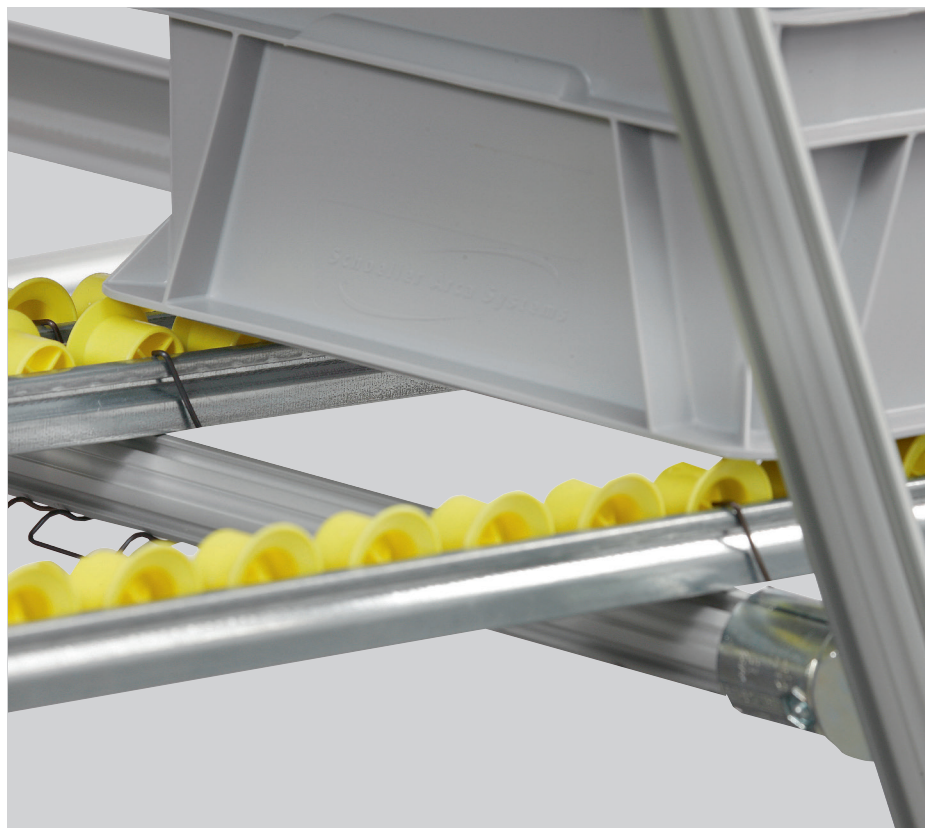
**Tischwagen**

Mit Neigungsverstellung 0°–40°. Selbständige Höhenverstellung bis 25 kg. Mit 5 Drehrollen, davon 2 Stück mit Feststellbremse. Radkreuz Ø 700 mm. Maximale Traglast 100 kg.

Best.-Nr.	Maße (L×B×H)	Ausfüh- rung	VPE
50241490	500×350×620–875	ESD	1
50241491	500×350×620–875		1

## Durchlaufregal

Die wirtschaftliche Lösung für Ihren Materialfluss. Dieses leichte Aluminium Profilsystem kann schnell und einfach an alle Anforderungen angepasst werden. Die Standardvariante ist für den Einsatz von Euroboxen konzipiert. Sie ist mit Einstellfüßen und einem Befestigungsprofil mit Anschlag auf der Entnahmeseite ausgestattet. Mit verschiedenen Rollen und dem vielfältigen Zubehör (siehe Katalog Seite 16 und 17) können Sie Ihr Durchlaufregal jedem Auftrag optimal anpassen.



Tragkraft Gesamtregal  
mit Einstellfüßen: 600 kg

Regal kann auch als fahrbare  
Version geliefert werden.  
Tragfähigkeit bei Ausführung  
mit Lenkrolle mit Rückenloch  
Nr. 50241008 + 009: 210 kg

Tragfähigkeit bei Ausführung  
Lenkrollen mit Befestigungsplatte  
Nr. 50241011 + 012: 500 kg



501/503

### Durchlaufregal Basiseinheit

Mit 3 Ebenen und 9 Durchlaufspuren. Ausgestattet mit Spurkranzröllchenleisten. Tragkraft pro Ebene 200 kg. Lieferung im Bausatz.

Best.-Nr.	Maße (B×T×H)	Ausführung	VPE
50241501	1.055×980× 1.800	Einstellfüße	1
50241503	1.395×980× 1.800	Einstellfüße	1



511/513

### Durchlaufregal Erweiterungseinheit

Zur Erweiterung der Basiseinheit. Mit 3 Ebenen und 9 Durchlaufspuren. Ausgestattet mit Spurkranzröllchenleisten. Tragkraft pro Ebene 200 kg. Lieferung im Bausatz.

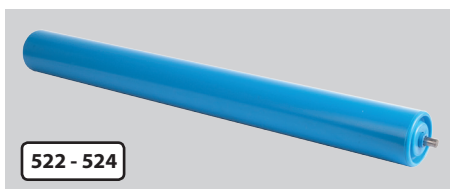
Best.-Nr.	Maße (B×T×H)	Ausführung	VPE
50241511	1.020×980× 1.800	Einstellfüße	1
50241513	1.360×980× 1.800	Einstellfüße	1

## Leichtrollenbahn

Ideal für den Einsatz als Schwerkraft-Rollenbahn. Das Fördergut wird von Hand oder mittels Schwerkraft über ein Gefälle transportiert. Zum Beispiel in Montagelinien als Pufferstrecke oder als Verbindungsstück von Arbeitsplätze. Mit diesem Aluminium Profilsystem können Sie einfache Konstruktionen schnell und preiswert selbst umsetzen. Mehretagen-Anlagen sind genauso leicht gebaut wie einfache Rollenbahnen. Wenn Sie unser Profilsystem bereits einsetzen, benötigen Sie für eine Rollenbahn nur noch das gebohrte



Halteprofil und die entsprechenden Rollen. Die Tragkraft bei einem Stützabstand von 1 m beträgt 150 kg. Geeignet für Fördergut bis 25 kg.



### Halteprofil für Rollen

Das Halteprofil wird normalerweise für die Befestigung von Röllchenleisten in Durchlaufregalen verwendet. In der gebohrten Ausführung, Achsabstand 62,5 mm Ø 8 mm, können Tragrollen problemlos eingesetzt werden. Die vorkonfektionierten Profile sind 1.000 mm lang. Auf Anfrage sind andere Längen lieferbar.

Best.-Nr.	Maße (L)	Ausführung	VPE
50241520	1.000	gebohrt	1 m

### Tragrolle, Kunststoffrohr blau

Besonders leichter und ruhiger Lauf. Leicht zu reinigen, mit wenigen Handgriffen montiert. Geräuscharmer Lauf und wartungsfrei. Lager-einsatz aus Kunststoff, blau. Mit zweireihigem Kugellager. Tragfähigkeit 20 kg/Rolle. Die Länge entspricht der Einbaulänge.

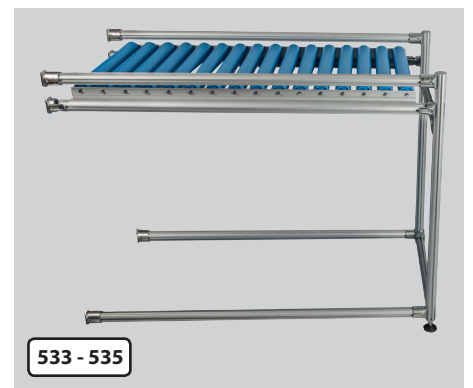
Best.-Nr.	Maße (L x Ø)	Feder-achse	VPE
50241522	400, Ø 50 x 2,8	8	1
50241523	500, Ø 50 x 2,8	8	1
50241524	600, Ø 50 x 2,8	8	1



### Allseitenrollenachse

Allseitenrollen finden überall dort Anwendung, wo flächige Gebinde oder Werkstückträger gedreht, oder umgeleitet werden sollen. Das Fördergut muss mind. 200 mm breit sein und einen flachen und stabilen Unterboden aufweisen. Gehäuse und Tonnen aus Polyamid. Allseitenrollen Ø 48 mm, verschraubte Achse Ø 6 mm. Gewicht des Fördergutes bitte angeben. Eventuell ist der Einsatz von Längsstreben notwendig.

Best.-Nr.	Maße (L x Ø)	Rollen/Achse	VPE
50241527	400, Ø 6	4	1
50241528	500, Ø 6	5	1
50241529	600, Ø 6	6	1



### Rollenbahn Grundelement

Leicht-Rollenbahn 1,0 m Stück, komplett mit 2 Stützen, neigungsverstellbar, 1 Etage. 16 Tragrollen Ø 50 mm, Achsabstand 62,5 mm. Tragkraft 150 kg. Lieferung im Bausatz.

Best.-Nr.	Maße (L x B x H)	Nennbreite	VPE
50241530	1.170 x 475 x 950	400	1 m
50241531	1.170 x 575 x 950	500	1 m
50241532	1.170 x 675 x 950	600	1 m

### Rollenbahn Anbauelement

Leicht-Rollenbahn 1,0 m Stück, komplett mit 2 Stützen, neigungsverstellbar, 1 Etage. 16 Tragrollen Ø 50 mm, Achsabstand 62,5 mm. Tragkraft 150 kg. Lieferung im Bausatz.

Best.-Nr.	Maße (L x B x H)	Nennbreite	VPE
50241533	1.170 x 475 x 950	400	1 m
50241534	1.170 x 575 x 950	500	1 m
50241535	1.170 x 675 x 950	600	1 m



# Unser Herzstück: Die Logistik

## **Mehr Platz für Intelligenz und besten Liefer-Service.**

HAHN+KOLB ist branchenweit anerkannt für seinen hohen Anspruch an Service-, Liefer- und Produktqualität. Für unsere Kunden sind wir „der Vollsortimenter“, wenn es um Werkzeuge, Mess- und Prüfmittel, Betriebseinrichtungen, Elektrowerkzeuge und Maschinen geht.

## **Das Sortiment umfasst rund 60.000 Artikel!**

Speziell im Bereich der Warenwirtschaft, dem Herzstück eines Händlers, haben wir bestehende Grenzen erweitert und das Neueste vom Neuen möglich gemacht. Unter anderem, weil unsere Kunden vermehrt internationale Standorte haben und auch wir unsere Tochtergesellschaften im Ausland über unsere zentrale Logistik beliefern.

Das neue, moderne HAHN+KOLB Logistikzentrum hat in der jetzigen Ausbaustufe rund 10.000 m<sup>2</sup> Platz. Mit modernster Lager- und Fördertechnik sorgen dort rund 60 Mitarbeiter für die reibungslose Lagerung und Warendistribution.

Mit dieser Lagerfläche und modernster Logistik werden wir für Sie mehr denn je zum Partner. Durch eines der modernsten Logistikzentren Europas sparen Sie sich in Ihrem Haus die teure Lagerhaltung von Produkten und wertvollen Raum für Lagerkapazität.



